



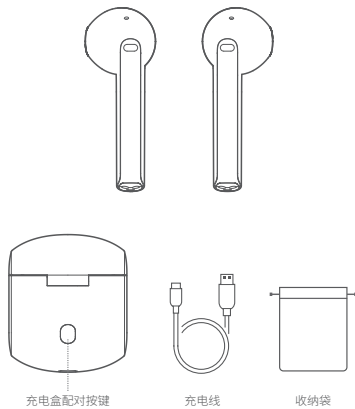
Lolli Pods Plus

真无线立体声耳机 说明书

www.edifier.com

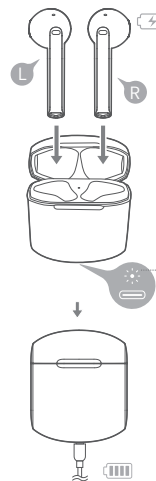
在使用和操作设备前, 请阅读并遵守相关的注意事项, 以确保设备性能最佳, 并避免出现危险或非法情况。

■ 产品说明及配件



注:本说明书中的图片均为示意图, 可能与实物有偏差, 请以实物为准。

■ 操作说明



● 耳机充电

• 出现“电量低请充电”提示音时, 将耳机放入充电盒充电。

● 充电盒充电

• 每次开盖, 电源指示灯快闪6次时, 表示电量过低需充电。充电时长约50分钟。

• 充电时, 电源指示灯常亮; 充满后, 电源指示灯熄灭。

● 电源指示灯 (充电口旁)

输入: 5V ⇄ 100mA(耳机)
5V ⇄ 1A(充电盒)

警告:

- 本产品的可充电电池必须妥善处置, 以便回收利用, 请不要将电池放入火中, 以免引起爆炸。
- 应使用经过相关部门批准、符合设备电气参数规格、符合本地监管要求的电源 (如UL、CSA、VDE、CCC), 否则可能引发火灾、爆炸和其它危险。

IB-100-LOLLIIR-04 V1.3



微信扫一扫, 更多信息

北京爱德发科技有限公司 出品

地 址: 北京市海淀区北四环西路68号

邮 编: 100080

生产企业: 东莞市漫步者科技有限公司

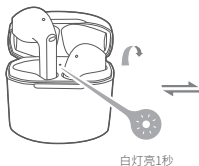
邮 编: 523808

地 址: 东莞松山湖高新技术产业开发区工业东路2号

产品型号: EDF200018

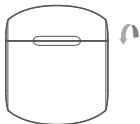
商标说明: EDIFIER®, 漫步者® 均为北京爱德发科技有限公司持有注册商标, 仿冒必究。

● 开盖即开机

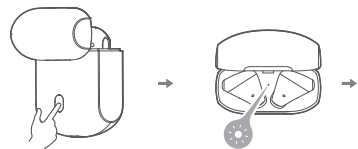


白灯亮1秒

● 合盖即关机



● 配对



• 耳机全部放入盒中, 双击按键进入蓝牙配对

• 耳机全部放入盒中, 无蓝牙连接下, 长按按键约10秒, 白灯快闪后松开手进入TWS左右耳配对模式并清除配对记录

• 蓝牙配对: 红白灯快闪

• TWS左右耳配对: 白灯快闪成功后: 白灯亮1秒后转为红白灯快闪



搜索“EDIFIER Lolli Pods Plus”选择连接, 成功后充电盒白灯5秒闪烁2次;

● 功能操作



接听/挂断 双击左耳或右耳

暂停/播放 双击左耳或右耳

上一曲 三击左耳机

下一曲 三击右耳机

● 充电盒电量显示

• 充电盒开/关盖时, 电源指示灯显示充电盒电量;

指示灯慢闪3次=电量充足
指示灯慢闪2次=中等电量
指示灯慢闪1次=电量不足
指示灯快闪6次=电量低于10%

■ FAQs

充电盒充电时, 指示灯不亮。

- 请确保充电盒充电口与电源连接正常。

耳机听不到声音。

- 确认耳机处于工作状态。
- 确认耳机的音量大小是否合适。
- 确认耳机是否与手机正常连接。
- 确认耳机在正常的工作范围。

耳机通话效果不好。

- 确认手机是否在信号强的地区。
- 耳机的有效使用距离为10米, 请确认耳机在有效使用距离内, 且耳机与手机间无障碍物阻隔。

为什么播放音乐时, 耳机不能进行暂停、恢复、上/下一曲控制。

- 此功能需要与耳机配对的设备支持AVRCP(Audio/Video Remote Control Profile)协议。