



保留备用

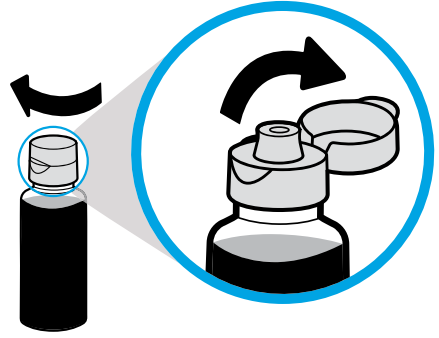
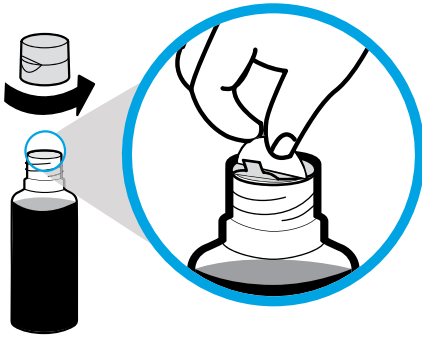
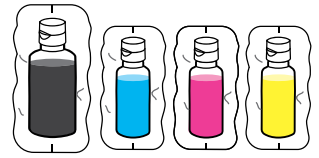
# 入门指南

## 目录

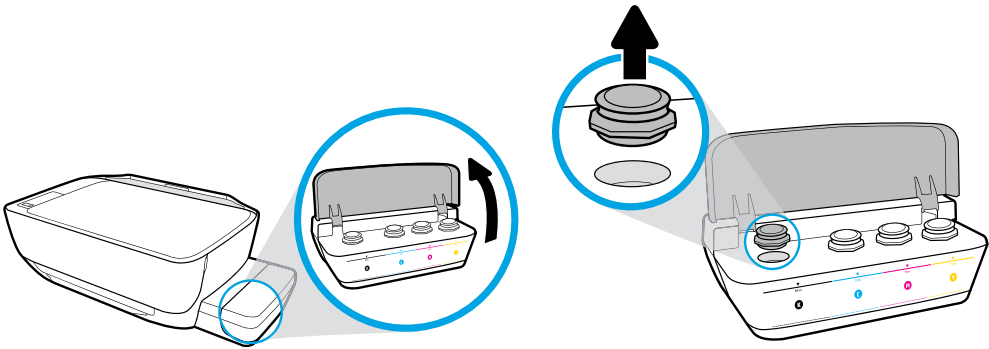
步骤 1 – 灌注墨槽 .....	2	步骤 5 – 前往 <a href="http://123.hp.com">123.hp.com</a> 完成设置... 12	
步骤 2 – 拆开包装与打开电源 .....	4	始终保持适当的墨水量 .....	13
步骤 3 – 安装打印头 .....	8	确保卡销关闭 .....	14
步骤 4 – 装入纸张 .....	10	安装完成后移动打印机 .....	15

# 1

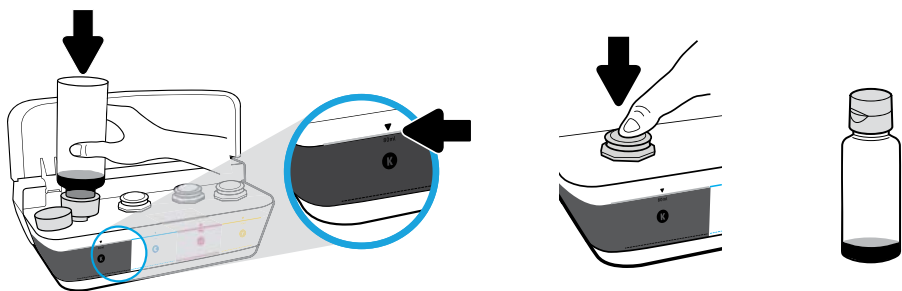
## 灌注墨槽



取下黑色瓶盖，移除瓶口密封。旋紧瓶盖后，翻开翻盖。

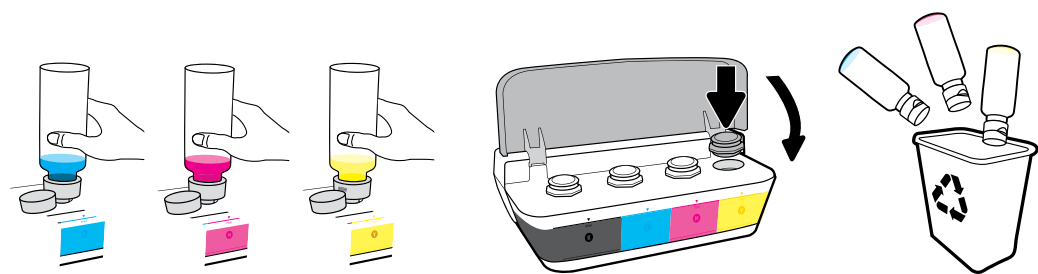


打开墨槽盖。拔下黑色墨槽的槽塞。



把墨瓶口对准墨槽口。待墨水灌注至标示线处即可。塞上槽塞后用力按压，以防松动。

---



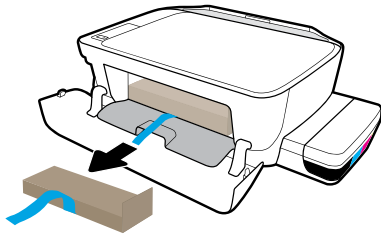
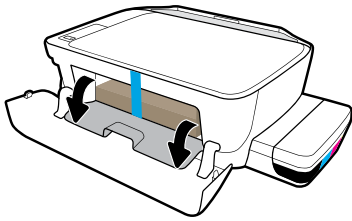
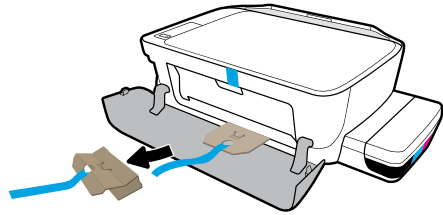
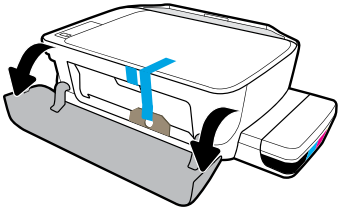
重复上述步骤即可灌注各色墨槽。盖上翻盖。保存好剩余墨水，以便日后使用。

---

# 2

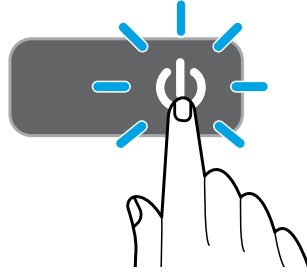
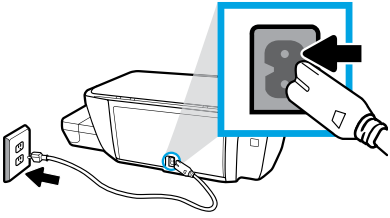
## 拆开包装与打开电源

---



拆除包装材料、胶带和两块防压纸板。

---



插上电源线，然后启动打印机。

---

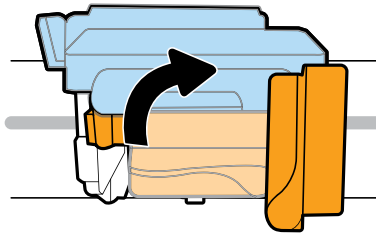
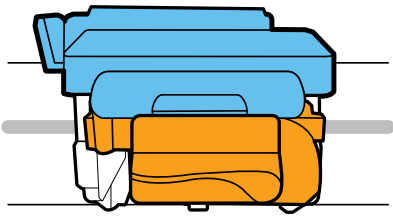
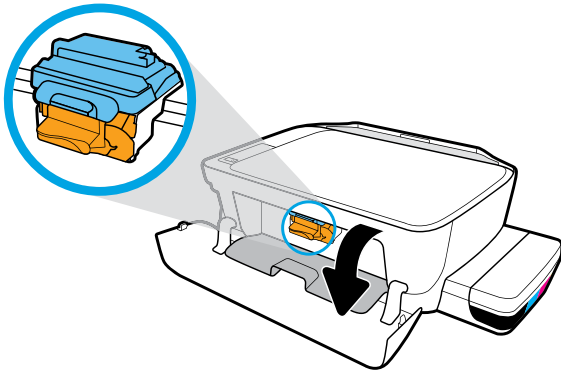


USB

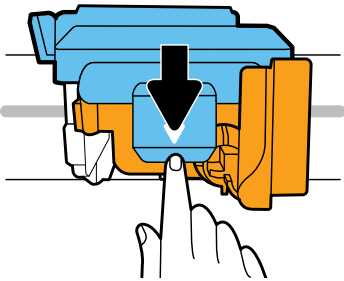


仅在软件安装过程中出现提示时才需要连接 USB 电缆。

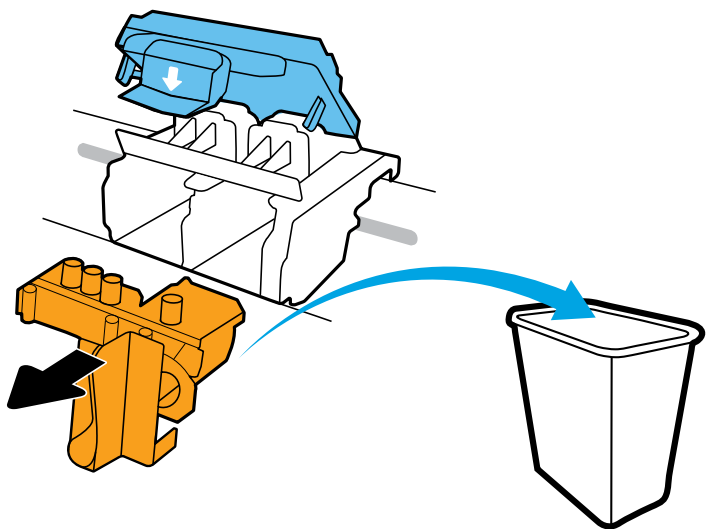
---



待墨盒托架移动到中心位置后停止。转动橙色手柄。



向下按打开蓝色卡销。

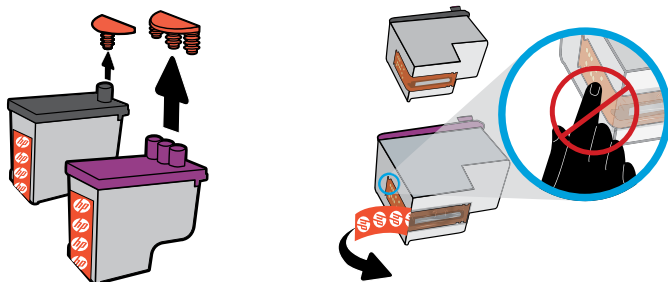
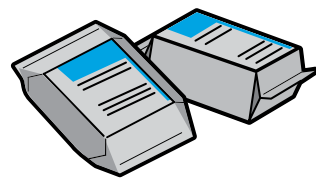


取出橙色塑料后将其丢弃。请小心操作，以防沾上墨渍。

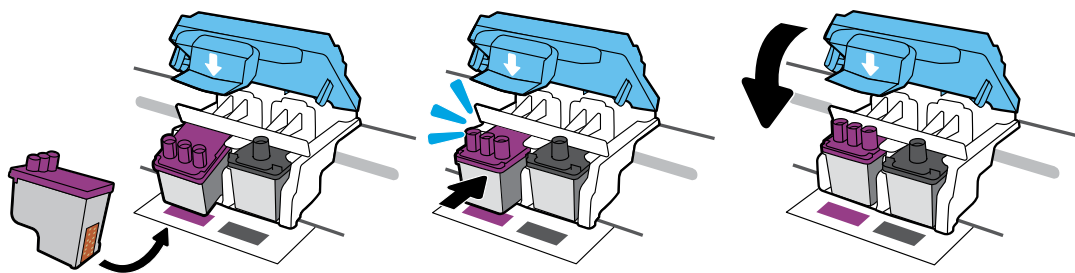
---

# 3

## 安装打印头

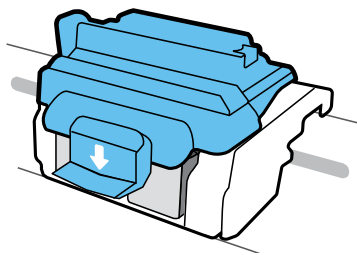


从打印头顶部取下塞子，然后从撕拉口撕下触点上的胶带。



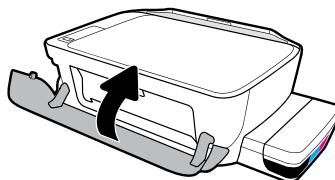
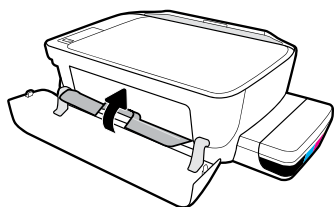
滑入打印头，直到听到喀嗒声。牢牢关闭蓝色卡销。





**重要提示！** 打印头安装完成后，蓝色卡销务必保持关闭状态。

---

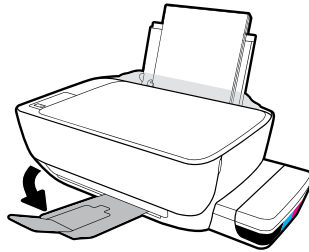
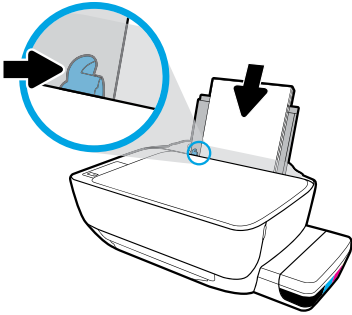
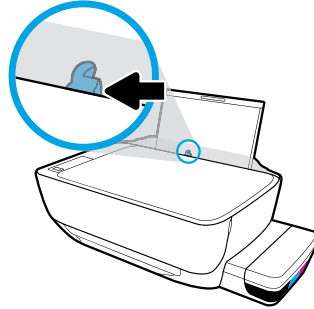
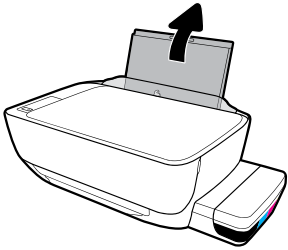


关闭打印头检修门，然后关闭前盖。

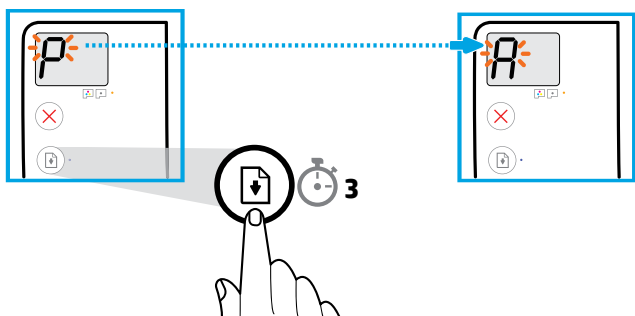
---


# 4

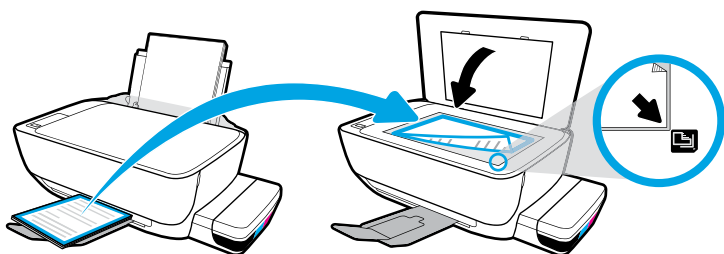
## 装入纸张



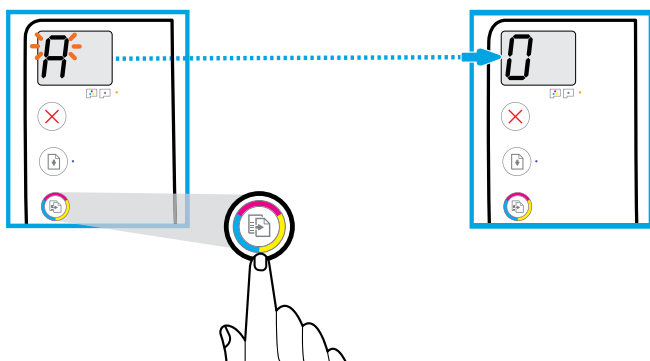
拉出进纸盒。装入普通白纸，然后调整导板。拉出出纸盒和延长板。



按住  (重新开始) 3 秒钟。待闪烁的“P”变为“A”后，即可打印校准页。



把校准页放到扫描仪的玻璃板上。



 打印机可能会时不时发出微弱声音。

按下  (彩色复印) 完成打印头校准。当“A”变为“0”后再继续设置。

# 5

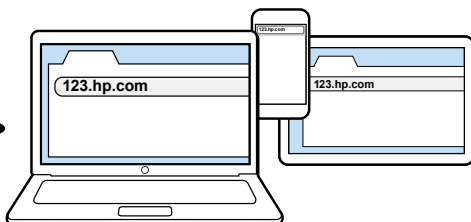
## 前往 123.hp.com 完成设置

---



123.hp.com

**123.hp.com** →



在计算机的 Web 浏览器中输入 **123.hp.com**，下载并安装 HP 打印机软件。

**Windows® 用户须知：**您还可以从 [www.support.hp.com](http://www.support.hp.com) 订购打印机软件 CD。

可在安装软件时在线注册打印机。也可访问 [www.register.hp.com](http://www.register.hp.com) 了解注册相关信息。

### 需要帮助？

按打印机控制面板上的 ⓘ（信息），打印有关连接移动设备的信息页面。

---



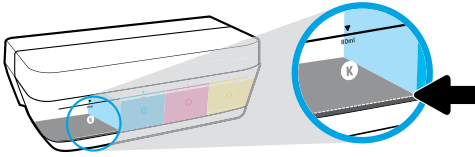
**重要提示：**请仔细阅读以下内容，以防损坏打印机。

---



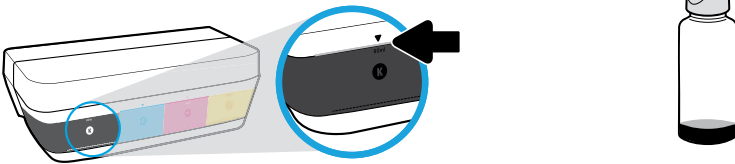
## 始终保持适当的墨水量

---



请在墨水量低于下线前，及时灌注墨水。

---



待墨水灌注至上线处即可。墨瓶中可能会遗留少量墨水。

---



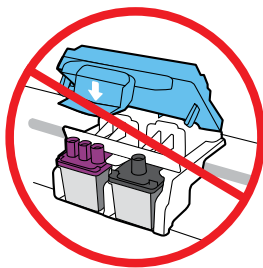
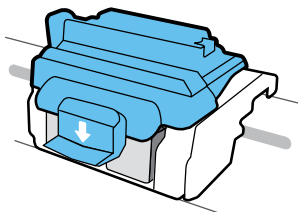
因不当灌注墨槽和/或使用非 HP 墨水而导致的产品服务或维修不在保修范围之内。

---



## 确保卡销关闭

---



完成安装后，请勿打开蓝色卡销，除非需要安装新打印头或需要把打印机移到家或办公室以外的地方。

---



## 安装完成后移动打印机

---

**近距离：**如只是在家中或办公室内移动打印机，请确保蓝色卡销处于关闭状态，打印机保持水平。

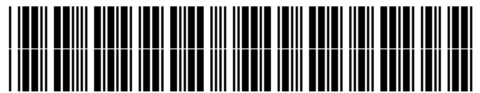
**远距离：**如要把打印机移到家或办公室以外的地方，请访问 [www.support.hp.com](http://www.support.hp.com) 或联系 HP。

---

Windows is either a registered trademark or trademark of Microsoft Corporation in the United States and/or other countries.

Printed in English Printed in Simplified Chinese

© Copyright 2019 HP Development Company, L.P.



Z4B53-90108