

## 立体声耳机

### 使用说明书

操作本机之前，请仔细阅读本手册并妥善保管以备将来参考。

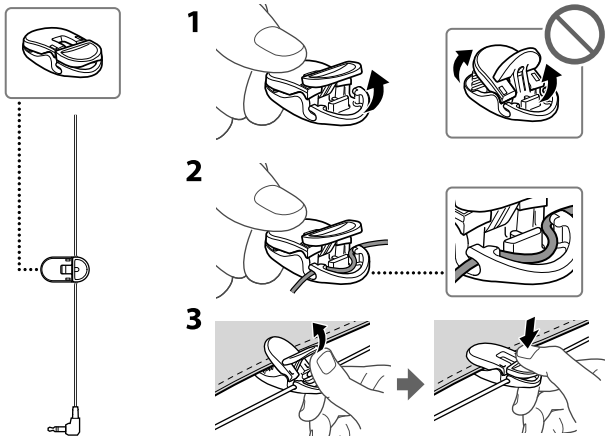


\* 4 4 4 3 1 0 1 4 1 \* (1)

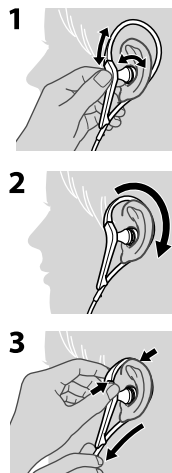
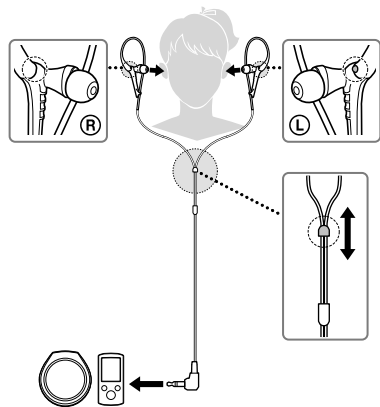
4-443-101-41(1)

MDR-AS400EX

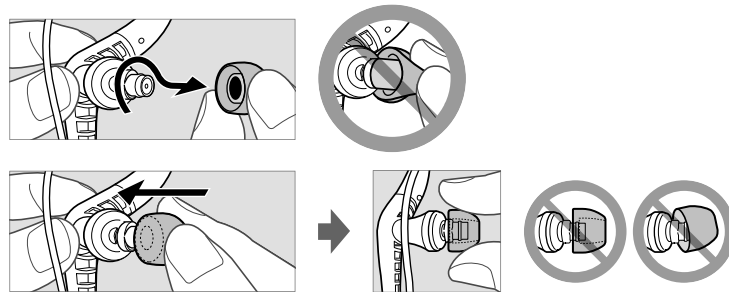
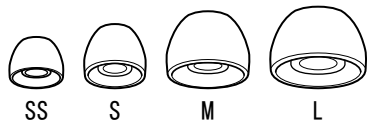
### 线夹



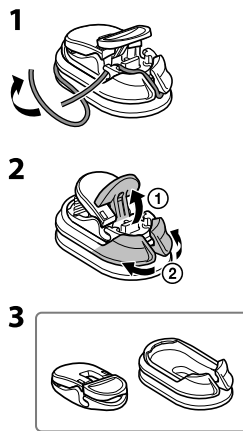
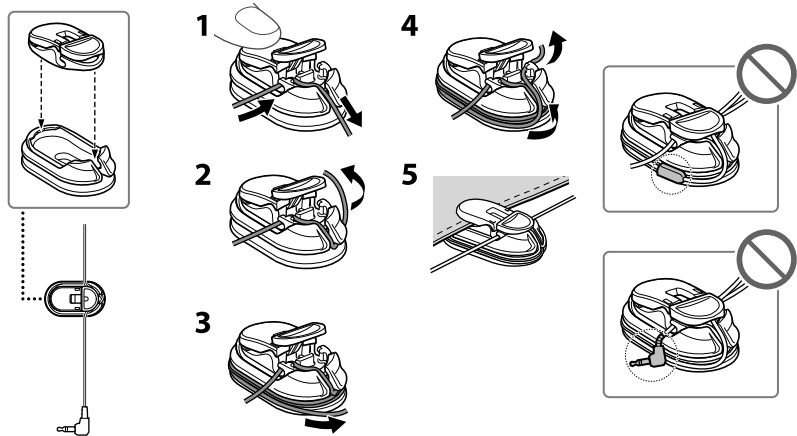
### 如何使用



### 耳塞



### 导线长度调节器



## 规格

类型：封闭式，动态

驱动单元：9 mm，圆顶型（采用 CCAW）

功率处理容量：100 mW（IEC\*）

阻抗：1 kHz 时 16 Ω

灵敏度：103 dB/mW

频率响应：5 Hz - 24000 Hz

导线：1.2 m，绞合线 Y 型

插头：镀金 L 形立体声迷你插头

质量：约 10 g（不包括导线）

## 附件

耳塞：SS（红色）（2），S（橙色）（2），M（绿色）（出厂时安装至本装置）（2），L（浅蓝色）（2），线夹（1），导线长度调节器（导线最多缠绕 50 cm）（1），便携袋（1）

\*IEC = 国际电工委员会

设计和规格如有变更，恕不另行通知。

您最近的 Sony 代理商能提供选配的替换耳塞。

## 注意事项



高音量可能会影响您的听力。为了交通安全，请勿在驾车或骑车时使用。



将耳塞安装牢固。如果耳塞意外脱落在您的耳内，可能会造成伤害。



请保持耳塞清洁。若要清洁耳塞，请用中性清洁剂溶液清洗。

- 请勿清洗耳机。
- 尽管本耳机为防水设计，也请避免使其接触过多水或汗。水或汗进入耳机可能会损坏耳机。如果耳机发出的声音变轻或停止，请将耳机晾干。

## 静电注意事项

体内积聚的静电可能导致耳朵有轻微刺痛感。穿着天然材料制成的衣服可将此影响减到最少。

制造商：索尼公司

地址：日本国东京都港区港南 1-7-1

总经销商：索尼（中国）有限公司

地址：北京市朝阳区 太阳宫中路 12 号楼 冠城大厦 701

原产地：泰国

出版日期：2012 年 9 月



## 产品中有毒有害物质或元素的名称及含量

使用环境条件：5 度 - 35 度 (○：不含有，×：含有)

部件名称	有毒有害物质或元素					
	铅(Pb)	汞(Hg)	镉(Cd)	六价铬 (Cr(VI))	多溴联苯 (PBB)	多溴二苯醚 (PBDE)
外壳	×	○	○	○	○	○
附件	○	○	○	○	○	○

○：表示该有毒有害物质在该部件所有均质材料中的含量均在 SJ/T11363-2006 标准规定的限量要求以下。

×：表示该有毒有害物质至少在该部件的某一均质材料中的含量超出 SJ/T11363-2006 标准规定的限量要求。