

SONY®

如何使用

耳塞

出版日期：2021年7月

# 立体声耳机

## 使用说明书

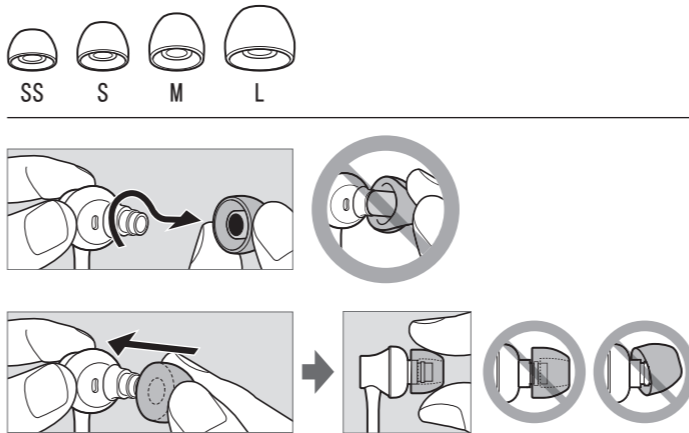
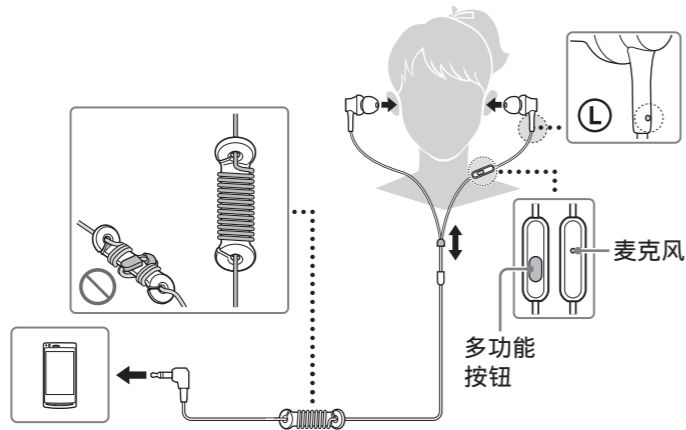
操作本机之前，请仔细阅读本手册并妥善保管以备将来参考。



\* 4 4 8 8 1 0 9 2 4 \* (1)

4-488-109-24(1)

MDR-EX650AP



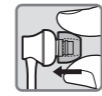
©2014 索尼公司  
泰国印刷



**产品中有害物质的名称及含量**  
使用环境条件：5 度 - 35 度

部件名称	有害物质					
	铅(Pb)	汞(Hg)	镉(Cd)	六价铬(Cr(VI))	多溴联苯(PBB)	多溴二苯醚(PBDE)
内置线路板	×	○	○	○	○	○
外壳	×	○	○	○	○	○
附件	○	○	○	○	○	○

本表格依据 SJ/T 11364 的规定编制。  
○：表示该有害物质在该部件所有均质材料中的含量均在 GB/T 26572 规定的限量要求以下。  
×：表示该有害物质至少在该部件的某一均质材料中的含量超出 GB/T 26572 规定的限量要求。



将耳塞安装牢固。如果耳塞意外脱落在您的耳内，可能会造成伤害。



请保持耳塞清洁。若要清洁耳塞，请用中性清洁剂溶液清洗。

**静电注意事项**

体内积聚的静电可能导致耳朵有轻微刺痛感。穿着天然材料制成的衣服可将此影响减到最少。

**取下耳机**

在使用后，请慢慢取下耳机。

**注意**

耳机设计为紧密贴合耳朵。如果在使用时用力按压耳机或取下太快，则可能会造成伤害。佩戴耳机时可能会产生膜片咔嗒声。这并非故障。

**注意事项**



高音量可能会影响您的听力。为了交通安全，请勿在驾车或骑车时使用。

厂时安装至本机) (2), L (浅蓝色) (2) / 连接线长度调节器 (连接线最多缠绕 50 cm) (1) / 便携袋 (压扣型) (1)

\*IEC = 国际电工委员会

设计和规格如有变更，恕不另行通知。

iPhone 是 Apple Inc. 在美国和其他国家的注册商标。

您最近的 Sony 代理商能提供选配的替换耳塞。

阻抗：1 kHz 时 16 Ω  
灵敏度：107 dB/mW  
频率响应：5 Hz - 28000 Hz  
连接线：约 1.2 m，OFC 绞合线 Y 型

插头：L 形镀金四导体迷你插头  
质量：约 9 g (不包括连接线)

麦克风  
类型：驻极体电容器  
指向性：全指向

开路电压等级：- 40 dB (0 dB = 1 V/Pa)

有效频率范围：20 Hz - 20000 Hz

附件  
混合硅胶耳塞：SS (红色) (2), S (橙色) (2), M (绿色) (出

钮跳到上一个曲目。长时间按着按钮开启“VoiceOver\*\*”功能 (如果可用)。

按住约两秒钟可拒绝来电。松开时，发出两声较轻的提示音确认来电被拒绝。

\* 按钮功能可能会因智能手机而异。

\*\*“VoiceOver”功能是否可用视 iPhone 及其软件版本而定。

**规格**

**耳机**

类型：封闭式，动态  
驱动单元：12 mm，圆顶型 (CCAW 音圈)

功率处理容量：100 mW (IEC\*)

**兼容产品**

请将本机与智能手机配合使用。

**注意**

- 如果连接至一个不支持的智能手机，本机的麦克风可能不会工作，或者音量可能很低。
- 不保证本机可对数字音乐播放器进行操作。

**使用多功能按钮 \***

按一次即可接听来电，再按则结束通话；按下即可播放 / 暂停曲目。

**对 iPhone 有效的操作**

按一下按钮播放 / 暂停连接的 iPhone 产品的曲目。按两下按钮跳到下一个曲目。按三下按