

SONY®

如何使用

立体声耳机

使用说明书

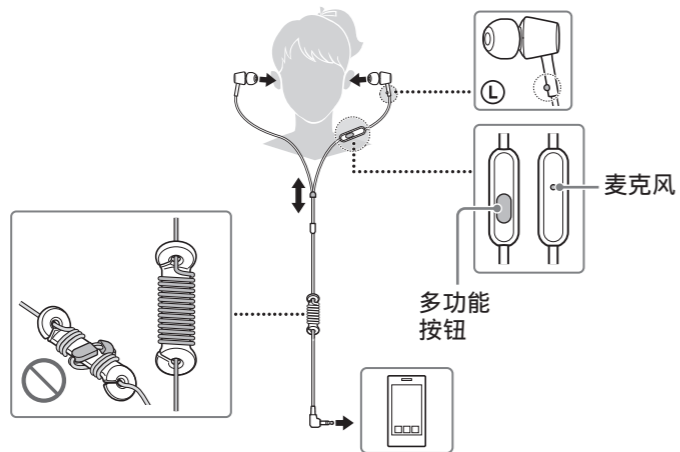
使用产品前请仔细阅读本使用说明书，并请妥善保管



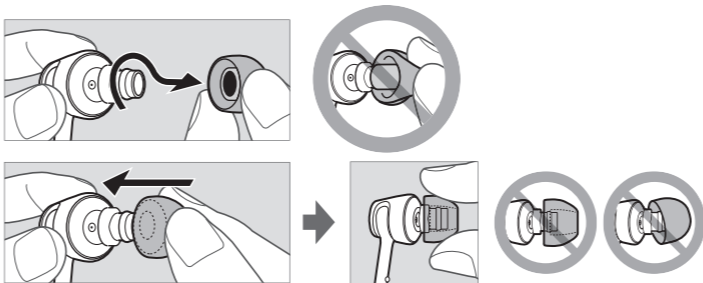
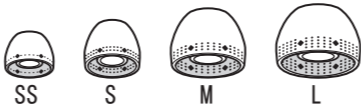
* 4 6 9 7 5 5 2 2 3 * (1)

4-697-552-23(1)

MDR-EX155AP



耳塞



出版日期：2021年7月

©2017 索尼公司
泰国印刷

兼容产品

请将本机与智能手机配合使用。

注意

- 如果连接至一个不支持的智能手机，本机的麦克风可能不会工作，或者音量可能很低。
- 不保证本机可对数字音乐播放器进行操作。

使用多功能按钮 *

按一次即可接听来电，再按则结束通话；按下即可播放 / 暂停曲目。

对 iPhone 有效的操作

按一下按钮播放 / 暂停连接的 iPhone 产品的曲目。按两下按钮跳到下一个曲目。按三下按钮跳到上一个曲目。长时间按着按钮开启“VoiceOver**”功能（如果可用）。
按住约两秒钟可拒绝来电。松开时，发出两声较轻的提示音确认来电被拒绝。

* 按钮功能可能会因智能手机而异。

**“VoiceOver”功能是否可用视 iPhone 及其软件版本而定。

规格

耳机

类型：封闭式，动态

驱动单元：9 mm，圆顶型（CCAW 音圈）

功率处理容量：100 mW（IEC*）

阻抗：1 kHz 时 16 Ω

灵敏度：103 dB/mW

频率响应：5 Hz - 24000 Hz

连接线：约 1.2 m，绞合线，Y 型

插头：L 形镀金 4 芯迷你插头

质量：约 3 g（不包括连接线）

麦克风

类型：驻极体电容器

指向性：全指向

开路电压等级：

- 40 dB (0 dB = 1 V/Pa)

有效频率范围：

20 Hz - 20000 Hz

附件

混合硅胶耳塞：SS（1 行）（2），S（2 行）（2），M（3 行）（出厂时安装至本机）（2），L（4 行）（2） / 连接线长度调节器（最长可绕 50 cm 连接线）（1）

*IEC = 国际电工委员会

设计和规格如有变更，恕不另行通知。

iPhone 是 Apple Inc. 在美国和其他国家的注册商标。

您最近的 Sony 代理商能提供选配的替换耳塞。

注意事项



高音量可能会影响您的听力。为了交通安全，请勿在驾车或骑车时使用。



将耳塞安装牢固。如果耳塞意外脱落在您的耳内，可能会造成伤害。



请保持耳塞清洁。若要清洁耳塞，请用中性清洁剂溶液清洗。

静电注意事项

体内积聚的静电可能导致耳朵有轻微刺痛感。穿着天然材料制成的衣服可将此影响减到最少。

产品中有害物质的名称及含量

使用环境条件：5 度 - 35 度



部件名称	有害物质					
	铅(Pb)	汞(Hg)	镉(Cd)	六价铬(Cr(VI))	多溴联苯(PBB)	多溴二苯醚(PBDE)
内置线路板	×	○	○	○	○	○
外壳	×	○	○	○	○	○
附件	○	○	○	○	○	○

本表格依据 SJ/T 11364 的规定编制。

○：表示该有害物质在该部件所有均质材料中的含量均在 GB/T 26572 规定的限量要求以下。

×：表示该有害物质至少在该部件的某一均质材料中的含量超出 GB/T 26572 规定的限量要求。