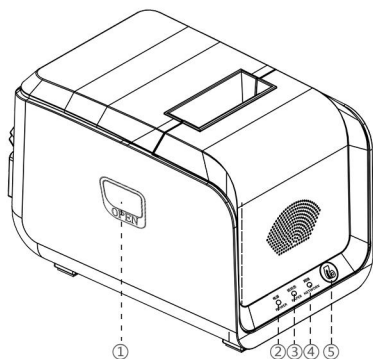


移动4G云打印机

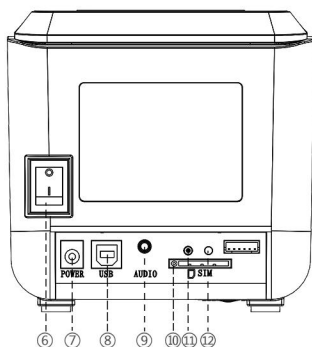
使用说明书



产品概况



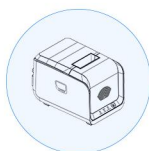
侧面



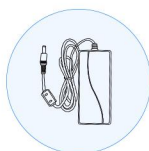
背面

- 1. 纸仓按钮**：按下去，纸仓会打开
- 2. 电源指示灯**：红灯亮，表示开机状态
红灯灭，表示关机状态
- 3. 纸状态指示灯**：绿灯灭，表示打印机正常
持续闪烁，表示缺纸或打印头温度高
- 4. 网络指示灯**：蓝灯亮，表示正常连接服务器
蓝灯灭，表示没有连接服务器
- 5. 走纸键**：按下按键，会自动走纸
- 6. 电源开关**：| 表示开启打印机
○ 表示关闭打印机
- 7. 电源插孔**：原装电源适配器插孔
- 8. USB接口**：可连接收银机等进行USB打印
- 9. 音频接口**：可连接3.5mm音箱
- 10. 黄色小按钮**：用牙签或笔尖挤压按钮，SIM卡座将弹出（检测不到SIM卡时操作）
- 11. 设置键**：配置或查询设备信息时使用
- 12. 黄色指示灯**：黄灯闪，表示通信模块在工作
黄灯灭，表示通信模块停止

包装里有



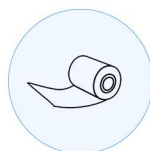
打印机
(1台)



电源适配器
(1个)



电源线
(1条)



热敏纸
(1卷)



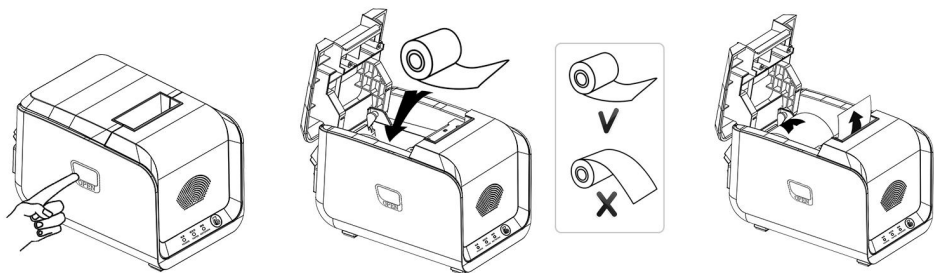
说明书内置保修卡
(1本)

配置操作说明

第一步：连接电源

先把适配器和电源线连接起来，然后把适配器连接到打印机上，电源线连接到电源/插座上。

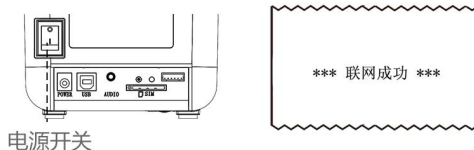
第二步：装纸



- 1 按下纸仓开关按钮；
- 2 按如图所示方向放入纸卷，注意纸的方向；
- 3 按如图所示把纸拉出一段到机身外，然后盖好纸仓盖。

第三步：开机联网

打开打印机背部“开关按钮”，等待20秒左右，直到打印机打印出“联网成功”四个字，表示打印机联网成功。



电源开关

第五步：添加打印机

在打印机底部标签上可以找到打印机编号（SN）和密码（KEY）；

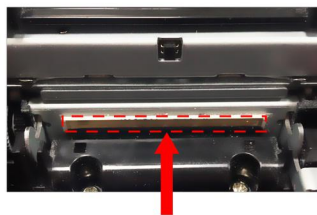


号码在打印机
底部标签上

打印机的保养

当打印机出现以下情况时，建议清洁打印头：

- 1 打印不清晰；
- 2 打印的页面纵向某列不清晰；
- 3 进纸噪音大。



带切刀打印头热敏片

打印头清洁步骤如下：

- 1 将打印机关机，取出打印纸；
- 2 如果刚打印完毕，等待一段时间，待打印头冷却；
- 3 用软棉布蘸无水酒精，擦拭打印头热敏片（如右图所示位置）；
- 4 待无水酒精挥发后，装纸重新打印，检查是否有改善。

注意：

- 1、打印头是打印机重要的部件，禁止用手接触打印头；
- 2、如果用尖嘴工具清洁打印头时，应注意用力，以免划伤打印头；
- 3、禁止使用汽油，丙酮等有机溶剂清洁。

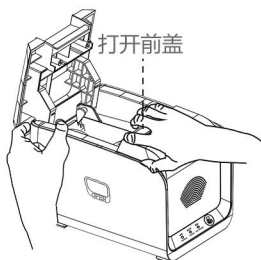
带切刀打印机卡切刀的处理

电源开关



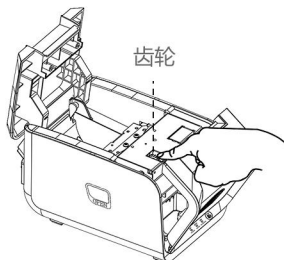
- 1 关打印机电源；

打开前盖



- 2 先打开纸仓盖，再往外掰开这个盖子；

齿轮



- 3 手拨动切刀齿轮（朝一个方向），让切刀慢慢缩回，恢复原位。

注意：

- 1、发生卡切刀时，不要强行开纸仓盖，否则容易造成切刀变形损坏；
- 2、拨动齿轮，朝上或朝下都是可以的，但始终朝一个方向，不要来回拨。

打印机保修卡



承蒙惠顾，谨致谢！为保障您的权益，请您在购机后仔细阅读以下内容：

一． 用户凭保修卡可享受自购机之日起整机保修一年的保修服务。在保修期内，产品因质量问题所致的零配件损坏或者机器故障，均可免费维修。

二． 保修期内有以下情况，均不能享受保修服务：

- (1) 用户因安装、使用、保管不当而引起的损坏或故障；
- (2) 非授权单位或用户拆卸、维修而造成的损坏或故障；
- (3) 因不可抗力（如火灾、地震等）而造成的损坏或故障；
- (4) 有些型号打印机未标注是厨房打印机，如在厨房使用，造成打印机主板损坏，用户享受不到保修服务。

三． 特别说明

在您送修产品之前，请致电我们的技术工程师，以确认产品故障。

四． 产品经保修后，如在一个月内在因质量问题发生同一零件损坏或故障时可免费更换及修复。

型 号： _____

生产日期： _____

故障描述： _____

姓 名： _____

联系电话： _____

通讯地址： _____