



证书编号: (2006)国免字(37)235207号
有效期: 2006年12月至2009年12月



九阳股份有限公司
Joyoung Company Limited
地址: 山东济南市槐荫区新沙北路12号
传真: 0531-87901901 电话: 0531-87901018
网址: www.joyoung.com.cn 邮政编码: 250118

Joyoung 九阳

受控

使用说明书

九阳榨汁机

型号: JYZ-20



尊敬的用户,感谢您使用九阳榨汁机,为了便于您正确地操作本机器,在使用前请仔细阅读本说明书。请务必认真阅读其中的“注意事项”,并特别注意说明书中黑体字体部分。

(本说明书中技术规格如有变更恕不另行通知)

目录

前言	1
第一章 部件及名称	2
第二章 操作说明	3-5
第三章 产品特性	6
第四章 技术参数	6
第五章 注意事项	7
第六章 清洁保养	8
第七章 故障分析与排除	9
第八章 装箱明细	9

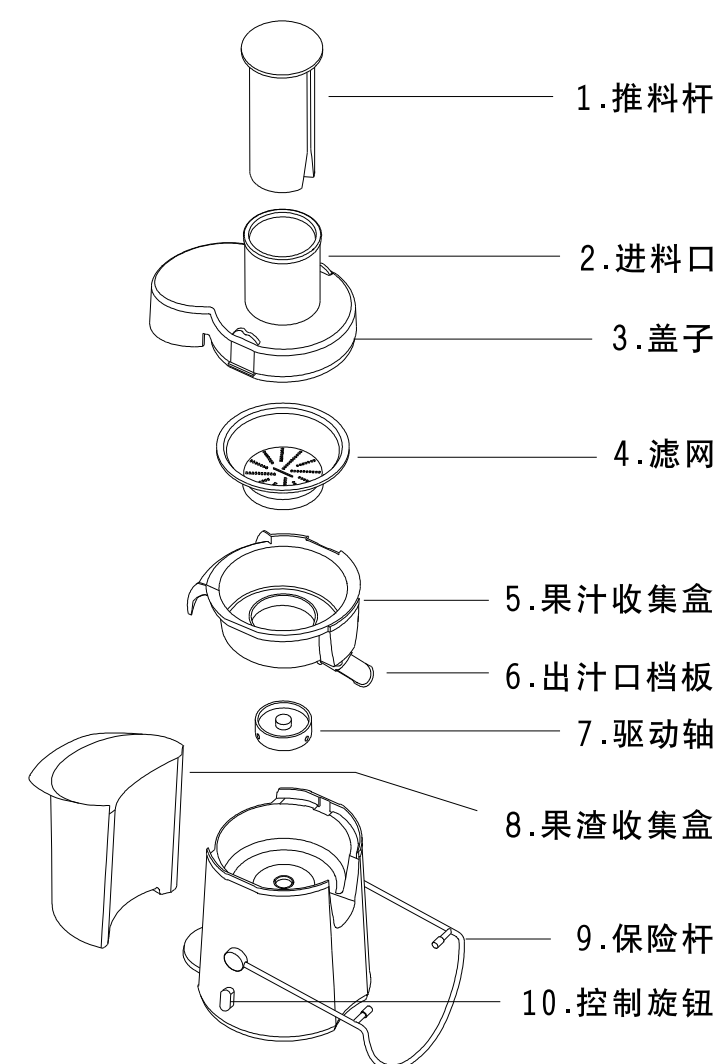
前言

受控

感谢您选用了九阳榨汁机。使用产品前,请仔细阅读本说明书,并妥善保存以备将来查阅。

本说明书仅适用于九阳股份有限公司“JYZ-20”产品,其中技术规格如有变更恕不另行通知,九阳股份有限公司保留最终解释权。本说明书中所有内容仅供用户使用与维护时参考,未尽事宜,欢迎向本公司客户服务部门咨询。愿九阳榨汁机给您的生活带来温馨、便捷与健康。

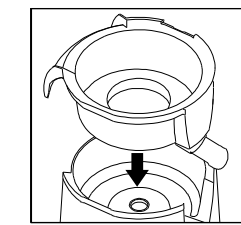
第一章 部件及名称



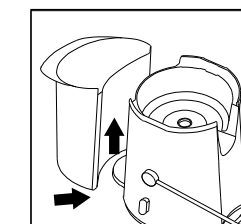
第二章 使用方法

受控

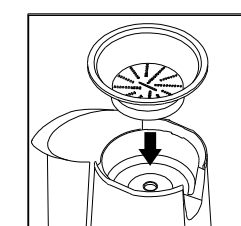
一. 使用准备



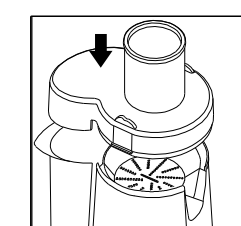
本榨汁机设有双重安全系统,只有在所有零部件正确装配好后才会工作。
1.将果汁收集器放入榨汁机。



2.将果渣收集盒放入榨汁机中。方法:将果渣收集盒稍微倾斜一点,先将顶部放入,然后将底部推到位。(在使用榨汁机前,请将果渣收集盒内果渣倒空)



3.将滤网放入果汁收集盒,确保滤网在驱动轴上安装到位。(使用前请检查滤网是否破损,如有损坏请不要使用,并马上与最近的九阳售后服务部联系。)

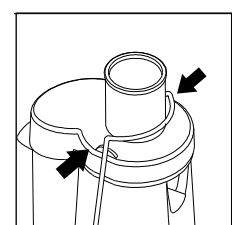


4.手持盖子,从滤网上向下将盖子装到位。

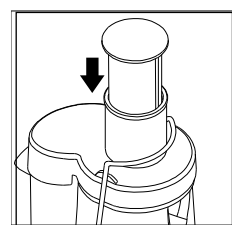
1

2

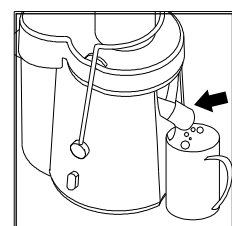
3



5.将保险杆卡到盖子上两凸耳上,并扣到位(喀嗒一声)。

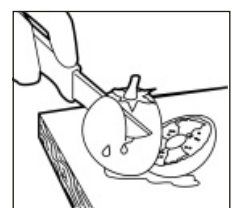


6.将推料杆上的凹槽与加料管内的凸缘对准,将推料杆放入加料管里。

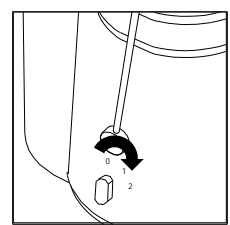


7.打出口口挡板,将果汁杯放于出口口处。(榨汁过程中请打出口口挡板,榨完汁后请关闭)

二. 使用产品

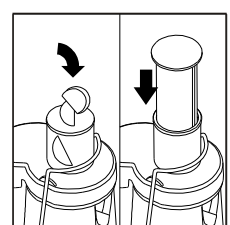


1.将水果和/或蔬菜洗净,切成能放入进料口的块。



2.接通电源,旋转控制旋钮到合适档位,打开开关。

1档:适用于软水果和蔬菜,如:西瓜、葡萄、西红柿、黄瓜、草莓
2档:适用于所有水果和蔬菜



3.将已切好的水果放入进料口,并用推料杆柔和地将水果压到滤网刀片上,不要用太大的力压推料杆,以免影响榨汁的质量。切勿将手指或其它物体伸入加料管内!不要让本产品连续工作超过3分钟,如果榨汁工作还未完成,应将产品关掉,让冷却一分钟,再重新启动使用。

4.当所有材料都已推到进料口加工完,出口口不再有汁液流出时,将榨汁机断电,等待滤网完全停止转动。
5.果汁杯附带的泡沫分离装置,可为您酿上一杯没有泡沫的鲜果汁。

三、水果选用提示

- ◆选用新鲜水果和蔬菜:它们含有更多的汁液,特别合的水果有:菠萝、甜菜根、芹菜杆、苹果、黄瓜、胡萝卜、菠菜、瓜类、西红柿、柑子、葡萄等
- ◆不用削去薄的蔬菜皮,只需要削去像柑子,菠萝和生甜菜根等蔬果的厚皮。柑橘类水果的籽也要拿掉,因为它们分会令果汁带苦味。
- ◆在榨苹果时,苹果汁的浓度取决于所选用苹果的种类:选用越多汁的苹果榨出的汁越清,所以请根据您想要的果汁的浓度来选择榨汁用的苹果种类。
- ◆新鲜榨取的苹果汁会很快变成棕色,可以加几滴柠檬汁来令这个变色过程减慢。
- ◆含有淀粉的水果如香蕉、木瓜、鳄梨、无花果和芒果不适合放入榨汁机中榨汁,可以用食品加工机或搅拌机来加工这类水果。
- ◆叶子和叶杆(如莴苣)可以放入榨汁机中榨汁
- ◆应该马上饮用刚榨好的果汁,如果将它暴露在空气中一段时间,它的味道和营养价值都会受到影响

5

第三章 产品特性

- 专业榨汁
 - 超大口径加料管可容下整个水果和蔬菜,无须预先切割。
 - 大功率电机,出汁快。
 - 不锈钢特细过滤网,可榨出更多果汁。
 - 两档速度自由调节,随心制作软果或坚果果汁。
 - 果汁出口可随意开关,品味新鲜果汁
 - 大容量果渣盒,可连续榨汁,营养果汁全家享用
 - 大容量果汁杯,自动过滤,享用无泡沫纯正果汁

- 安全可靠
 - 多重安全防护,使用更放心
 - 食品级健康材质,使用更安心

- 品质高档
 - 欧式风格,尊显高贵
 - 不锈钢面板,彰显质感

- 清洗方便
 - 分离式喷嘴,可拆卸式部件,清洗方便

第四章 技术参数

额定电压: AC220V	额定频率: 50Hz
额定功率: 400W	连续运转时间: <3Min
间隔时间: >1Min	

本机器为 II 类电器,不需外加接地装置
执行标准: GB4706.1-1998 GB4706.30-2002

6

第五章 注意事项

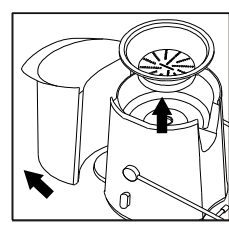
受控

- 1.本产品输入电压为AC220V / 50Hz,请确认与您所用电压相符后再使用。
- 2.本产品每次连续工作时间不得超过3分钟。如果榨汁工作还没完成,应将电源关掉冷却1分钟后重新启动。
- 3.使用前请检查电源线、插头或其它零件是否损坏;如发现损坏请停止使用产品;且不要自行修理,应联系产品服务中心进行维修。
- 4.避免在机器运转时接触到滤网、马达等可动部件,以免造成伤害或使机器受损。
- 5.产品工作时,严禁将手和尖锐物伸入加料口。严禁使用任何物体替代推料杆,严禁将眼睛靠近加料口,以防意外。
- 6.产品在工作过程中严禁拿开果渣收集盒。
- 7.产品使用完、清洁电器前及电器维修时,请勿必拔开电源。
- 8.切勿将电器放置于水或其它液体中。
- 9.切勿将水或其它液体注入电器中。
- 10.切勿让儿童在无人看管下使用该产品,将电器放置于小孩触及不到的地方。
- 11.电器需维修时请有资格维修点或维修机构处维修,不正当的私自维修有可能带来严重的危险。
- 12.本产品仅供家庭使用,不可用于商业用途。

7

第六章 清洁保养

- 使用后请立即清洁。这样更易清洗干净。
- 关掉产品拔下电源插头,让机器停止转动
- 勿用具有研磨作用的清洁剂、去污粉、擦洗器、丙酮、酒精、尼龙丝或金属丝制成的清洁球等清洁榨汁机。
- 清洁时请勿使水或其它液体浸入机体内。
- 主机外部只能用湿布擦拭,严禁放入水中或放水龙头下冲洗。
- 不要将任何部件放入洗碗机内清洗
- 清洗好后请晾干干后再装好



1.将开关控制旋钮置于0档/Off档,拔下电源插头切断电源。
2.拆下部件,按顺序分别取下果渣收集盒、推料杆、打开保险杆、取下盖子、滤网、果汁收集盒。



3.用温水加清洁剂(推荐使用微温的肥皂水),用清洁刷清洁这些部件,最后用自来水冲净。
4.用湿布将机体擦拭干净。

8

第七章 故障分析及排除

受控

现象	原因分析	故障排除
通电后,启动开关,机器不运转	1.盖子未安装到位 2.保险杆未卡到位	1.盖子重装到位 2.保险杆卡到位
使用中停机	1.电压过低 2.食物过量 3.用力过度压推料杆 4.连续使用时间过长 电机温控保护或电机损坏	1.检查电压是否过低 2.关闭电源将多余食物取出 3.轻压推料杆 4.待温度下降后电机自动复位
果汁杂质多	1.滤网破损 2.果汁收集盒果渣较多	1.更换滤网 2.清洗果汁收集盒
异常震动或噪音大	1.滤网未安装到位,转动不平衡 2.整机放置不稳或脚垫脱落 3.电压过高	1.将滤网安装到位 2.工作时放置于平稳平面上,更换脚垫 3.检查电压是否过高
未见出口口出汁或汁少	1.出口口挡板未打开 2.果汁收集盒破损 3.果汁收集盒内果渣过多	1.打出口口挡板 2.更换果汁收集盒 3.取出果渣后再榨汁

第八章 装箱明细

名称	榨汁机	说明书	保修卡	料理手册	果汁杯	清洁刷
数量	1台	1本	1张	1本	1个	1把

本说明书中数据由九阳研发中心数据库提供。

技术支持及质量推进部
资料专用章
九阳股份有限公司