

Joyoung 九阳

使用说明书

九阳榨橙器

型号：JYZ-A570/A571



九阳股份有限公司
Joyoung Company Limited

地址：山东济南市槐荫区新沙北路12号
传真：0531-87901901 电话：0531-87901018
网址：www.joyoung.com.cn 邮政编码：250118

全国服务热线：
0531-87918008
0531-87901018
400-6186-999

尊敬的用户，感谢您使用九阳榨橙器，为了便于您正确的操作本机器，在使用前请仔细阅读本说明书。请务必认真阅读第五章“注意事项”。

(本说明书中技术规格如有变更恕不另行通知)

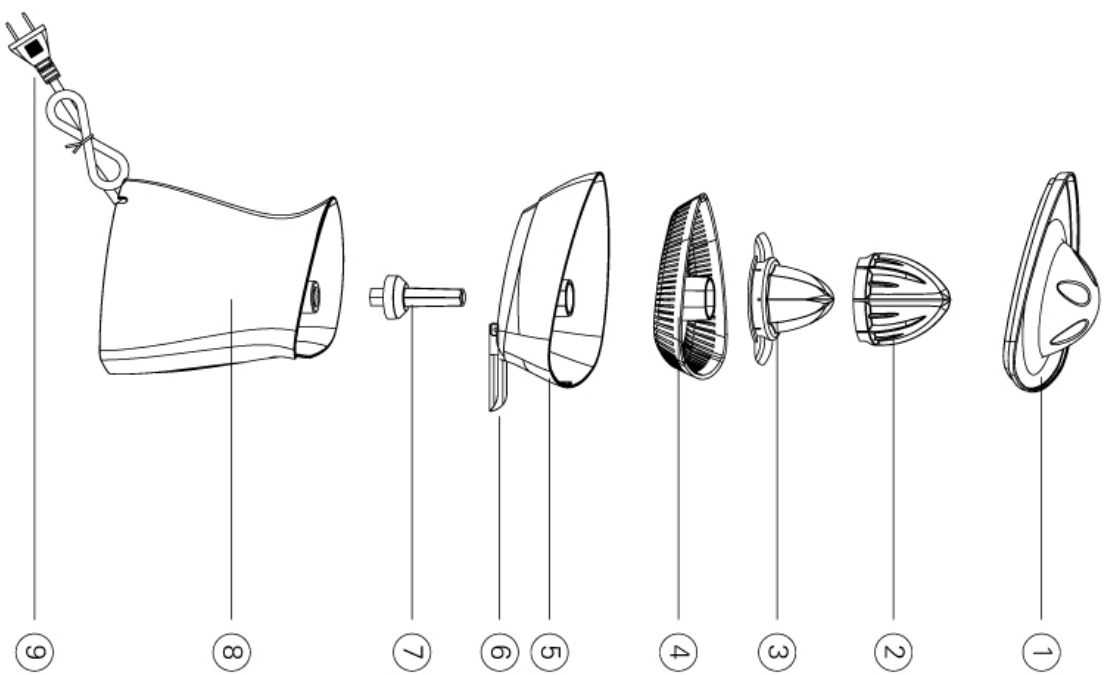
目录

前言.....	1
第一章 部件及名称.....	2-3
第二章 使用方法.....	4
第三章 产品特性.....	5
第四章 技术参数.....	5
第五章 注意事项.....	6
第六章 清洁保养.....	6
第七章 故障分析及排除.....	7
第八章 装箱明细.....	7

前言

感谢您选用了九阳榨橙器。使用产品前，请仔细阅读本说明书，并妥善保存以备将来查阅。

本说明书仅适用于九阳股份有限公司“JYZ-A570/A571”产品，其中技术规格如有变更恕不另行通知，九阳股份有限公司保留最终解释权。本说明书中所有内容仅供用户使用与维护时参考，未尽事宜，欢迎向本公司客户服务部门咨询。愿九阳榨橙器给您的生活带来温馨、便捷与健康。

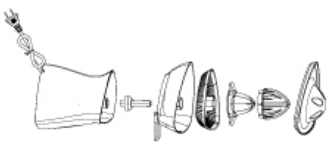


部件明细

号码	名称	数量
①	上盖	1
②	大榨汁头	1
③	小榨汁头	1
④	滤网	1
⑤	集汁盘	1
⑥	出汁嘴	1
⑦	榨汁头连接杆	1
⑧	主体	1
⑨	电源线	1

第二章 使用方法

- 1.将机器从包装箱内取出，清洗与食材相接触的配件：榨汁头、滤网、集汁盘及容器。
- 2.按右图依次安装好机器：
 - 榨汁头连接杆安置在主体上；
 - 将带出汁嘴的集汁盘放置于主体上，与榨汁机连接杆吻合；
 - 放上滤网；
 - 选择合适的榨汁头，选择大榨汁头时，必须组合在小榨汁头上才能工作。
 - 在榨取橙汁前将上盖拿掉。
- 3.再插上电源，确定通电。
- 4.选用新鲜橙子或柠檬（直径约50-70mm），将橙子或柠檬切成两半，依水果的大小选用榨汁头，一般橙子选用大榨汁头，柠檬选用小榨汁头。
- 5.用手将橙子或柠檬开口端轻扣在榨汁头上，下压时机器会自动工作。榨汁头可左右旋转榨取果汁。
- 6.出汁嘴可上下拨动。向上时，出汁口关闭，果汁储存于集汁盘内；向下时，果汁从出汁口流出。本产品未配接汁容器，请自行准备。



第三章 产品特性

专业榨橙器

- 切割无死角，更方便。
- 专业榨取橙汁、柠檬汁。
- 左右旋转榨取果汁。
- 可过滤果渣。

安全可靠

- 多重安全防护，使用更放心。
- 食品级健康材质，使用更安心。

清洗方便

- 可拆卸式部件，清洗方便。

第四章 技术参数

额定电压	220V~
额定频率	50Hz
额定功率	40W
连续运转时间	≤15s
间隔时间	≥15s

本产品属于Ⅴ连接，如果电源软线损坏，为避免危险，必须由制造厂或其维修部或类似的专职人员来更换。
本机器为Ⅱ类电器，不需外加接地装置。
企业标准：Q/JY 003-2008

第五章 注意事项

1. 本产品输入电压为AC220V / 50Hz，请确认与您所用电压相符后再使用。
2. 本产品为间歇式工作方式；工作15秒需间歇15秒；榨完500g橙子后需休息10分钟后再进行工作。
3. 使用前请检查电源线、插头或其它零部件是否损坏；如发现损坏请停止使用产品；且不要自行修理，应联系九阳产品服务中心进行维修。
4. 避免在机器运转时接触到滤网、马达等可动部件，以免受伤或使机器受损。
5. 产品使用完、清洁电器前及电器维修时，请务必切断电源。
6. 切勿将主体放置于水或其它液体中。
7. 切勿让水或其它液体浸入主体中。
8. 切勿让儿童在无人看管的情况下使用该产品，将电器放置于小孩触及不到的地方。
9. 本产品仅供家庭使用，不可用于商业用途。
10. 每次使用前请检查滤网，如发现损坏请勿使用榨橙器，请与最近的九阳服务中心取得联系。

第六章 清洁保养

1. 清洁产品前，务必确保拔掉电源插头。
2. 使用后请立即清洁，这样更易清洗干净。
3. 勿用具有研磨作用的清洁剂、去污粉、擦洗器、丙酮、酒精、尼龙丝或金属丝制成的清洁球等清洁榨橙器。
4. 主体外部只能用湿布擦拭，严禁放入水中或放水龙头下冲洗，切勿使水或其它液体浸入主体内。
5. 不要将任何部件放入洗碗机内清洗。
6. 清洗好后请晾干水后再装好。

第七章 故障分析及排除

故障现象	原因分析	故障排除
最开始几次使用设备时，马达装置发出难闻的气味。	这并非异常现象。	如果多次使用后，产品仍会发出此气味，则检查其加工量和加工时间。
使用中停机。	1. 电压过低； 2. 压榨力度过大。	1. 检查电压是否过低； 2. 压榨力度不应大于5N。
异常震动或噪音大。	1. 零部件未安装到位； 2. 整机放置不稳或脚垫脱落； 3. 电压过高。	1. 将滤网安装到位； 2. 工作时放置于平稳平面上，更换脚垫； 3. 检查电压是否过高。

备注：

- 以上为常见故障诊断和排除方法，对于其它故障，请与本公司客户服务联系，或直接到本公司指定的维修点进行修理，切勿自行拆卸修理。
- 全国服务热线：0531-87918008，0531-87901018，400-6186-999
- 本公司指定维修点明细见保修卡。

第八章 装箱明细

名称	榨橙器	说明书	保修卡
数量	1台	1本	1张

本说明书中数据由九阳研发中心数据库提供。