



KONICA MINOLTA

bizhub c7721

新一代 A3 办公多功能彩色输出系统

新一代 A3

办公多功能彩色输出系统

21

张/分钟

彩色

黑白

打印

复印

扫描

传真

(选配)

彩色打印

COLOR PRINT

复印

COPY

扫描/传真

(选配)

SCAN & FAX



bizhub C7721

bizhub c7721

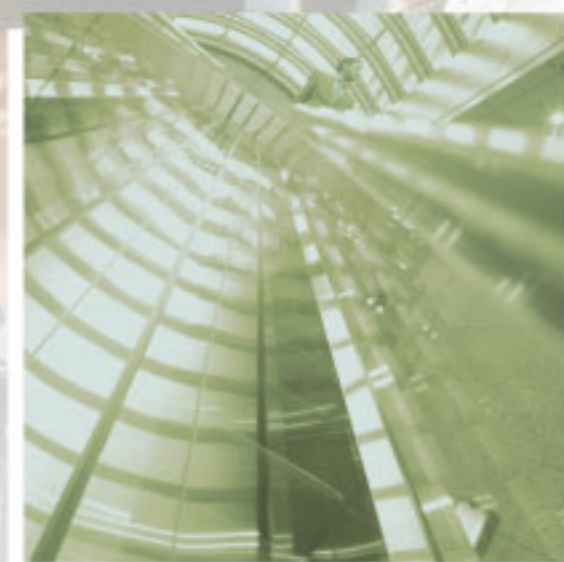
新一代 A3

办公多功能彩色输出系统



bizhub C7721

bizhub C7721 新一代A3办公多功能彩色输出系统外形紧凑、简单易用，能为您提供品质卓越的彩色图像，让中小企业也能像大公司一样在日常运营中使用各类彩色文档。无论您是复印、打印、扫描还是收发传真，bizhub C7721 都会随时待命，为您、您的办公室以及公司的成功助一臂之力。



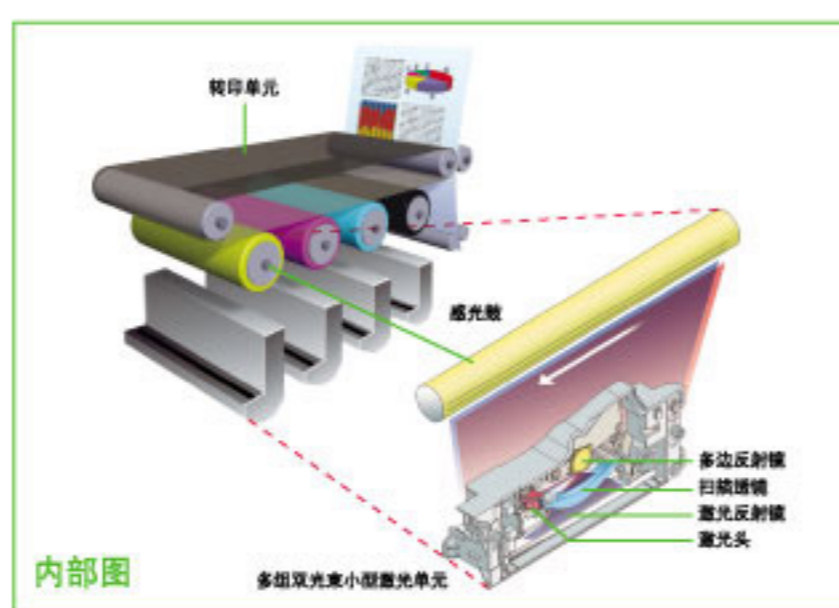
彩色打印

COLOR PRINT

高效率 EFFICIENCY

CMYK四色感光鼓与四组双光速小型激光打印机头水平排列。由于整个激光单元的设计采用竖直安装，节省了宝贵的办公空间。以往的图像是分四次打印输出，但bizhub C7721 拥有CMYK各色同时打印的Tandem引擎，一次即可打印输出。彩色黑白均能实现21ppm的高效同速打印。

*A4普通纸，同一原稿单面连续打印时。



高画质 QUALITY

Simitri HD碳粉是柯尼卡美能达最新一代的聚合碳粉。具有更科学的生产流程，更小的尺寸，更均匀的形状，更平滑的碳粉表层。由此能带来如下激动人心的好处：

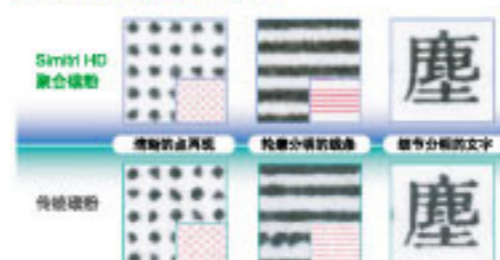
■ 更良好的碳粉附着性能



■ 更低的定影温度，更广泛的纸张兼容性



■ 更清晰的打印细节



■ 更加环保，利于地球环境及人身健康

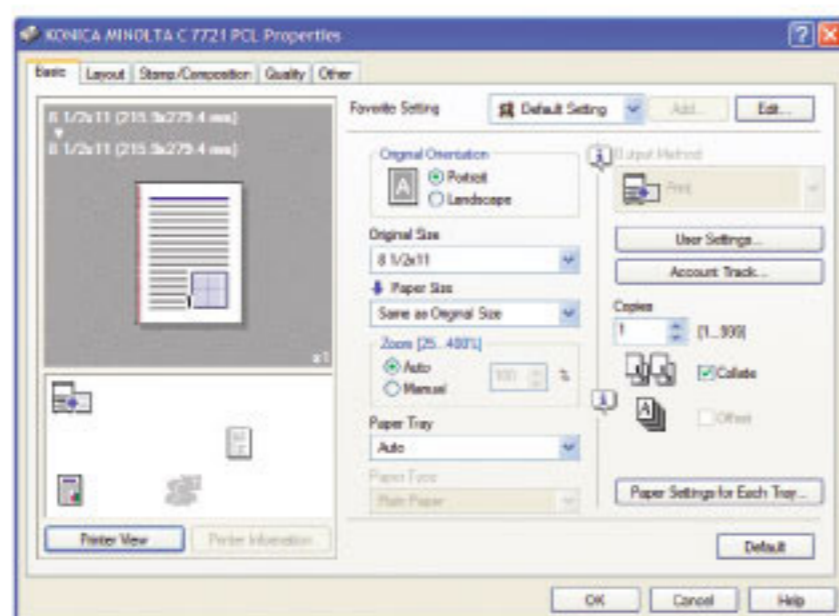


高性能 PERFORMANCE



Emperon
(印宝珑)
打印系统

bizhub C7721 标配的Emperon (印宝珑) 打印系统可支持多种操作系统，因此可应用于混合网络环境（由采用Macintosh操作系统和Windows操作系统的计算机组成）。bizhub C7721 中的Emperon (印宝珑) 系统还标配了PCL和PostScript两种打印语言。



安全性 SECURITY

当用户打印机密文件时，bizhub C7721 可以使发送出的打印作业不直接输出，而是在用户通过操作面板输入了正确密码后才会让文件打印输出。

*需选购扩展内存单元 EM-310



打印命令



输入密码



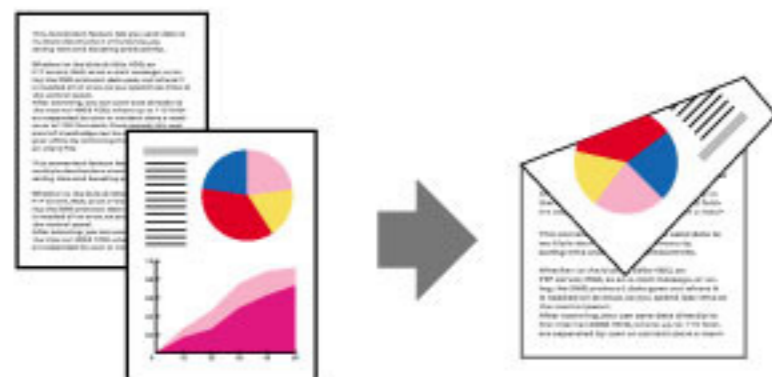
输出

复印

COPY

双面复印 DOUBLE-SIDED COPY

bizhub C7721 可以自动将单面或双面原稿进行双面复印输出，这就降低了纸张使用成本并帮助节省了存储空间。



*需选购扩展内存单元 EM-310

十字分页 CROSS PAGING

即使在没有选配排纸处理器的情况下，电子分页功能也可自动对A4和B5尺寸的文档进行分页，免去了手动分页的麻烦。



*纸盒必须同时装有水平和垂直方向的A4或B5纸张。

多合一复印 ALL-IN-ONE COPY

bizhub C7721 具有2合1与4合1复印功能，方便用户将多页内容复印到一张纸上保存、浏览。当配合使用双面复印功能时，最多可在一张纸上同时体现8页不同内容。

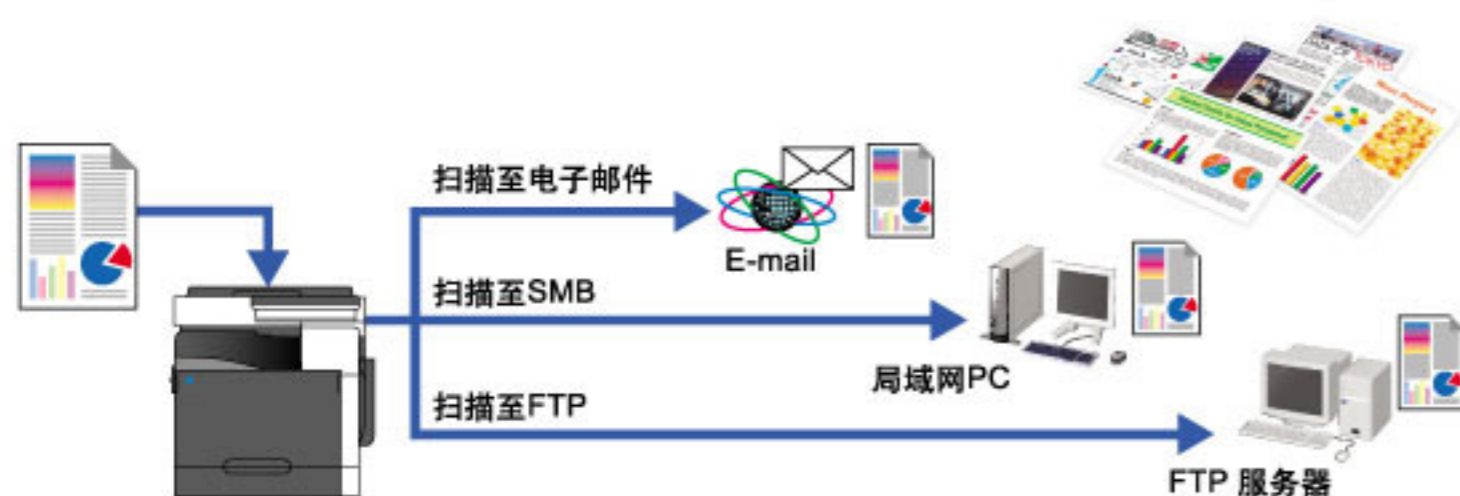


扫描和传真

SCAN & FAX

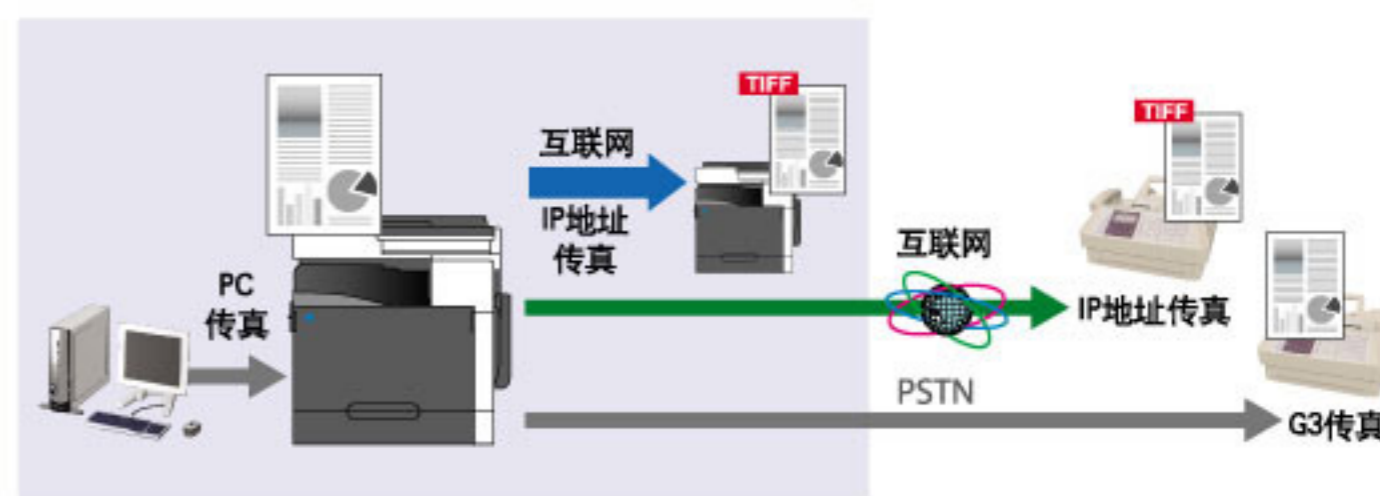
便捷的彩色网络扫描 SCAN

bizhub C7721 除了能输出高品质的彩色文件外，还能将彩色文件转化为电子文件，然后再进行发送。同时，针对现代办公环境中复杂的网络环境，它可以通过不同方式进行发送，如扫描到电子邮件，扫描到文件夹及FTP服务器等。



传真 FAX

除了传统高速传真功能外，bizhub C7721 还能利用办公网络基础设施进行传真发送，从而降低通信成本。bizhub C7721 配备互联网和IP地址传真功能，可通过互联网或本地服务器免费发送数据，企业完全避免通信费用的产生。PC传真功能让用户从他们的PC直接发送数据。



规格

基本规格	产品名称		bizhub C7721
	内存(标准 / 最大)		576MB/1,088MB
	操作系统支持	服务器	Windows Server 2003 / 2008 / 2008R2x64 Edition
		客户端	Windows XP / Vista / 7 / 7x64 Edition Macintosh OS 9.2 / X ver 10.2-10.4 / 10.5(Phase2) / 10.6 Macintosh Intel OS X 10.4 / 10.5(Phase2) / 10.6
	色彩		全彩色
	预热时间		彩色40秒以内 黑白37秒以内
	供纸容量	标准纸盒	250张
		手送纸盒	100张
		选配纸盒	500张(PC-105), 500张(PC-104), 500x2张(PC-204), 2,500张(PC-405), 100张(多功能手送托盘MB-502)
	最大供纸容量		3350张
	纸张尺寸	标准纸盒	A3- A5、A3+、A6纵向
		纸盒	60-256g/m2
	纸张克重	手送	60-256g/m2
	最大可打印/复印区域		顶部最多4.2mm, 底端/左右两侧最多3mm
	接口		以太网 (10BASE-T/100BASE-TX), USB1.1 / 2.0
	外形尺寸(长×宽×高)		620mm×688mm×648mm
	重量		约68kg
	电源		AC220-240V 8A(50/60Hz)
	耗电量		1.25kW以下
	使用寿命		整机寿命: 20万页或5年(以先达到者为准)
打印功能	打印方式		激光电子成像
	打印速度		彩色: 21页/分钟 (A4纵向) 黑白: 21页/分钟 (A4纵向)
	打印分辨率		600dpi×600dpi
	首页打印时间		彩色: 13.5秒(A4纵向) 黑白: 10秒(A4纵向)

需要的选购件

	传真组件 FK-507	多线传真 ML-504	扩展内存 单元EM-310 <512MB>	自动双面组件 AD-505	作业分离器 JS-505
G3传真	✓				
多线传真	✓	✓			
PC传真	✓				
互联网传真	✓				
IP地址传真(仅黑白)	✓				
IP中断分发	✓				
IP地址/G3传真自动切换	✓				
双面分页/打印			✓	✓	
移动分页(复印/打印)			✓		✓
安全打印			✓		
批量打印(PC打印)			✓		
连续接收(PC打印)			✓		

选配件\耗材	产品名称	产品说明
	原稿盖板	原稿盖板
	自动输稿器	最多可设置70张原稿进行双面复印及双面扫描
	多功能手送托盘	可放置100张纸
	自动双面器单元	进行双面复印、双面打印功能
	作业分离托盘	分离并指定输出位置
	物品托盘	放置外置物品

系统选购件

■ 传真组件 **FK-507**
安装该组件后, bizhub C7721
可执行传真功能

■ 多线组件 **ML-504**

■ 作业分离托盘 **JS-505**
分离输出件并指定其存放
位置

■ 扩展内存单元 **EM-310**

■ 原稿盖板 **OC-508**

■ 自动输稿器 **DF-612**
最多可设置70张双面原稿(80/m²)
进行自动双面复印

■ 物品托盘 **WT-503**

■ 自动双面器单元 **AD-505**

■ 多功能手送托盘 **MB-502**



产品的外观、配置和 / 或特性如有变更, 恕不另行通知。
bizhub 和 PageScope 是柯尼卡美能达商用科技株式会社的注册
商标或者商标。
Windows 是微软公司的注册商标或者商标。
Adobe 和 PostScript 是 Adobe 公司的注册商标或者商标。
所有的其它商标名称都是它们各自拥有者的注册商标或者商标
* 作为“能源之星”的伙伴, 柯尼卡美能达商用科技株式会社抱
着节省能源的宗旨而生产这部符合“能源之星”标准的产品。
* 能源之星是美国的注册商标。

柯尼卡美能达数码复合机采用环保设计。

- 符合能源之星标准
- 使用可回收材料
- ISO 认证工厂生产

中国节能产品认证

中国环境标志产品认证
环境标志认证证书编号:
05507P1026005R1L-2

安全使用的要求

- 请使用带有正确接地的电源, 预防爆炸和触电事故的发生。
- 请在使用本产品前, 详细阅读使用说明书。
- 请使用额定的电源电压。

购买或咨询请洽:

本印刷品版权归柯尼卡美能达办公系统(中国)有限公司所有, 未经允许, 不得转载

柯尼卡美能达办公系统(中国)有限公司

地址: 上海市淮海中路98号金钟广场18楼
电话: (021)23210600 传真: (021)23210601 邮编: 200021
咨询热线: **800-820-2656**
欢迎访问: <http://konicaminolta.com.cn>