



# 使用说明书

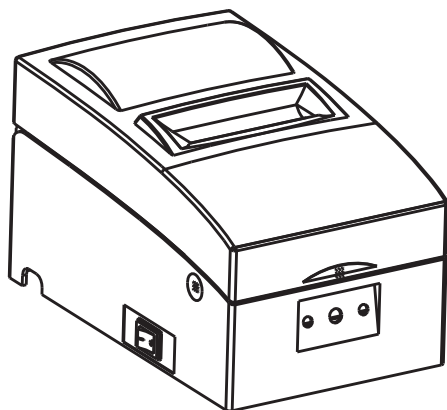
## Specification

GP76MM SERIES Impact Dot-matrix Printers

---

### GP-7635III

针式票据打印机



客服热线：

400 811 0380

Proficient in Commercial POS Receipt Printers

## 注意事项

- \* 打印机应安装在稳固的地方，避免将打印机放在有振动和冲击的地方。
- \* 不要在高温、湿度大以及污染严重的地方使用和储存打印机。
- \* 将打印机的电源适配器连接到一个适当的接地插座上。避免与大型电机或其它能够导致电源电压波动的设备使用同一插座。
- \* 避免水或导电的物质(例如金属)进入打印机内部，一旦发生，应立即关闭电源。
- \* 如果较长时间不使用打印机，请断开打印机电源适配器的电源。
- \* 用户不得擅自拆卸打印机进行检修或改造。
- \* 电源适配器只使用随机专配的电源适配器。
- \* 为了保证打印质量和产品的寿命，建议使用优质的打印纸。
- \* 当拔插连接线时，请确认打印机电源处于关闭状态。
- \* 当拔插打印机电源线时，请手拿打印机电源接头的箭头处。
- \* 请妥善保管本手册，以备使用参考。

## 应用领域

- \* 电子收款机POS系统票据打印
- \* 电子转帐(EFT)POS系统票据打印
- \* 体育、邮政、民航的票据打印
- \* 查询、服务系统的票据打印
- \* 测量仪器仪表资料打印
- \* 税务、账单票据打印

## 打印机拆封

### 检查配件：

使用手册	1本
打印机主体	1台
并口或串口通讯电缆	1条
专用电源适配器（包括电源线）	1套

## 主要特点

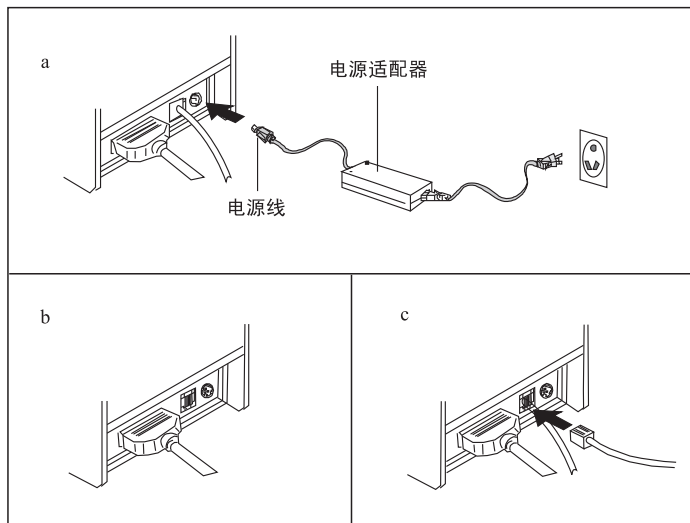
- \* 低噪音、高速打印
- \* 支持钱箱驱动
- \* 结构合理，使用维护简便
- \* 通讯接口可选并行端口或串行端口
- \* 内置资料缓冲器（打印时可以接收打印资料）
- \* 配有纸源感应器，自动装纸，自动检测上纸情况
- \* 字符可以放大、加粗、下划线打印，可调整字符间距及左右间距打印
- \* 支持不同密度位图及下载图形打印
- \* 支持黑标检测定位打印
- \* 兼容ESC/POS打印指令集，每行打印字符数及字体可选（调整DIP开关）

## 技术参数：

打印方式	九针串行撞击点阵式
打印速度	4.5行/秒
纸宽	76±0.5毫米
打印密度	400点/行
字符大小	ANK 字符, Font A: 9×9点, Font B: 7×9点 简体/繁体: 16×16点
色带型号	ERC-39（紫色或黑色）
打印命令	兼容ESC/POS命令
接口类型	串口/并口/USB/以太网
可靠性	1000 万行
复写能力	1联普通纸或2至3联自复印纸
纸厚	0.05~0.08毫米(总厚度≤0.2毫米)
适配器电压输入	AC 110V/220V, 50~60Hz
适配器电压输出	DC 24V/2A
打印机输入电压	DC 24V/2A
钱箱控制	DC 24V/1A
工作环境	温度: 5~50℃, 湿度: 10~80%
存储环境	温度: -10~50℃, 湿度: 10~90%

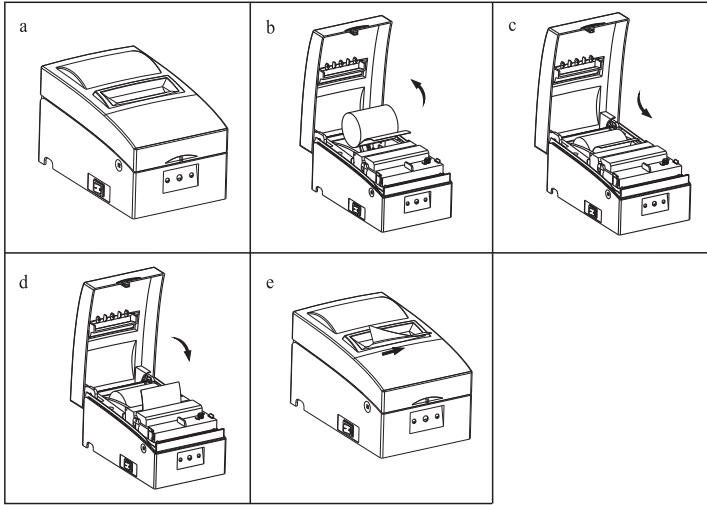
## 打印机连接

- 将适配器电缆连接到打印机电源接口上。
- 将接口电缆连接到打印机后面端口。
- 将收银盒线连接到打印机后面的收银盒接口上。



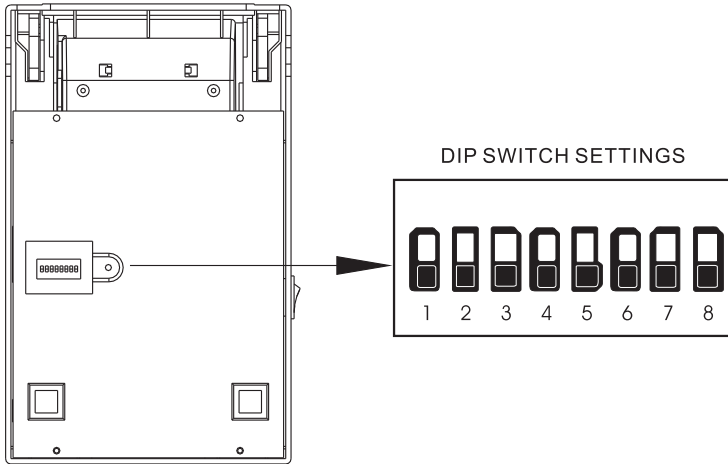
## 安装纸卷/色带

- 打开打印机电源，打开打印机上盖。
- 按照图标方向安装纸卷。
- 拿住纸张两侧，直插入纸槽，打印机会自动走纸。
- 切断纸张，然后盖好上盖。
- 打开上盖，按箭头方向转动色带盒旋转5至6圈，取出色带盒按照下图所示的位置插入色带，推动色带盒直到卡紧。



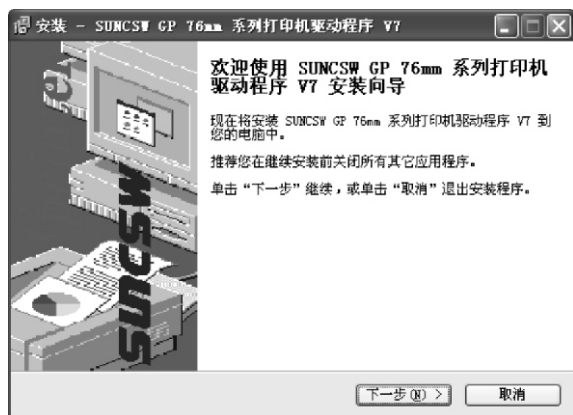
### 设定打印模式(DIP开关)

通过DIP开关的设定可以改变打印机切刀、语言、速度、蜂鸣、打印浓度等模式设置。

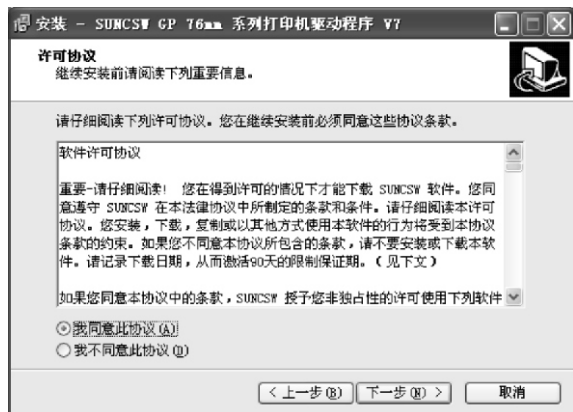


## 驱动安装

- a. 插入驱动光盘，在菜单中点击GP76DRV CN V7开始安装。



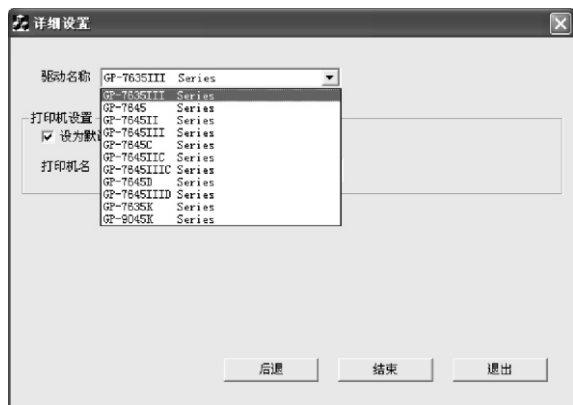
- b. 阅读条款说明，接受并继续安装。

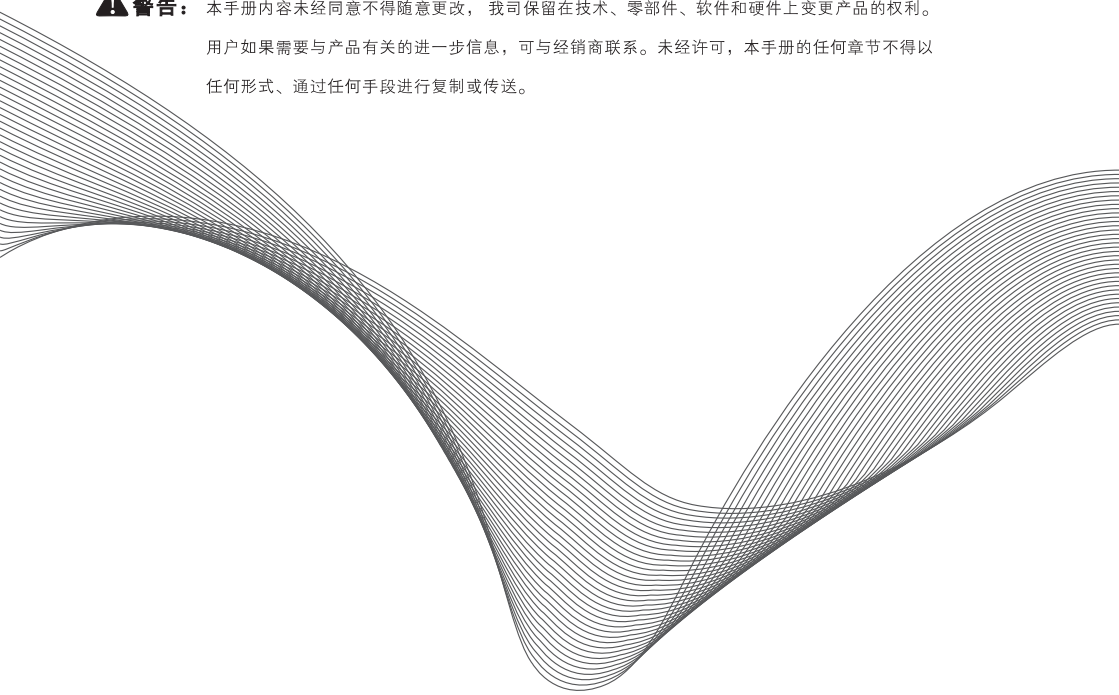


c. 选择符合你的计算机的操作系统，点击下一步。



d. 选择GP-7635III安装模块。





**警告：** 本手册内容未经同意不得随意更改， 我司保留在技术、零部件、软件和硬件上变更产品的权利。  
用户如果需要与产品有关的进一步信息， 可与经销商联系。未经许可， 本手册的任何章节不得以任何形式、通过任何手段进行复制或传送。