



RAZER PRO CLICK

高级用户指南

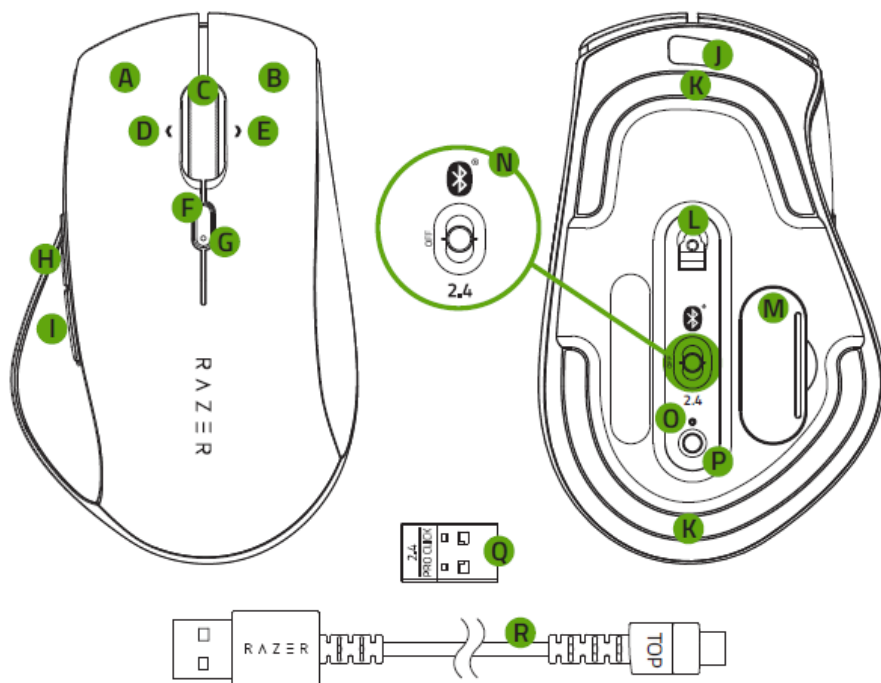
这款鼠标的设计目标是成为提升工作效率的终极首选鼠标。Razer™ Pro Click 采用的微动经久耐用，最多可承受约 5 千万次点击，兼具优秀性能和超长寿命两大优点。

目录

- 1. 内含物品 3
- 2. 要求 4
- 3. 简要介绍 4
- 4. 技术规格 5
- 5. 入门指南 6
- 6. 安全与维护 12
- 7. 法律声明 14

1. 内含物品

RAZER PRO CLICK



- A. 鼠标左键
- B. 鼠标右键
- C. 滚轮
- D. 左倾单击
- E. 右倾单击
- F. 向上循环 DPI 等级键
- G. 状态指示灯
- H. 鼠标按键 5
- I. 鼠标按键 4
- J. Micro-USB 端口
- K. 超顺滑鼠标垫脚

- L. 5G 光学传感器
- M. USB 接收器收纳仓
- N. 切换开关
 - 蓝牙模式
 - 关机模式
 - 2.4GHz 模式
- O. 配对指示灯
- P. 配对/切换按键
- Q. 2.4GHz 无线 USB 接收器
- R. USB 线缆

i DPI 等级如下：800、1800（默认）、3200、5000 和 10000。你可以使用 Razer Synapse 雷云 3 自定义 DPI 等级。

2. 要求

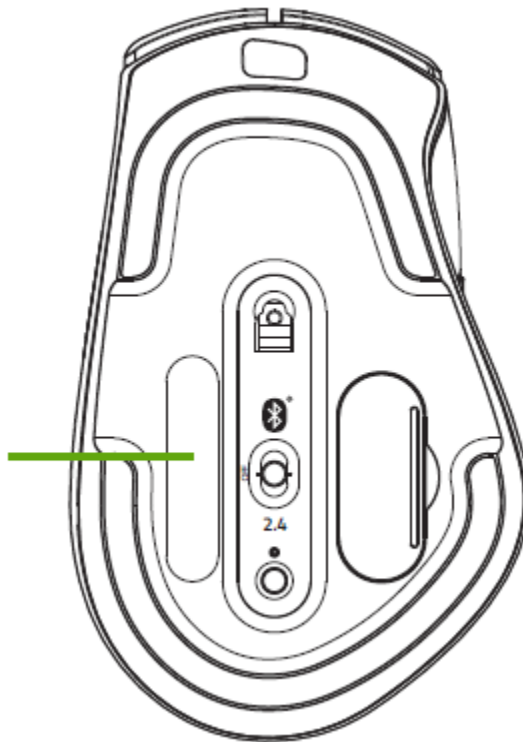
产品要求

- 具有一个可用 USB 端口的 PC 或 Mac

3. 简要介绍

你现在拥有了一台很棒的设备，并且附带两年的有限保修。即刻通过 razerid.razer.com/cn-zh 在线注册，充分发挥设备的所有功能，并获得 Razer 雷蛇的独家福利。

雷蛇商品质保凭证。



如果遇到问题，请通过 support.razer.com 向 Razer 雷蛇支持团队提出问题。

4. 技术规格

技术规格

- 原生 16,000 DPI 的 Razer™ 雷蛇 5G 先进光学传感器
- 高达 450 英寸每秒 (IPS) 的移动速度/40 G 的加速度
- 1000 Hz 轮询率
- 寿命约 5 千万次点击的机械式微动
- 斜击滚轮
- 人体工程学设计（与全球办公室人体工程学专家 Humanscale 共同设计）
- 8 个可独立编程的按键
- 板载 DPI 存储（多达 5 个 DPI 等级）
- 最多可同时连接 4 台设备
- 电池续航时间：最长达 400 小时（蓝牙连接）；约 200 小时（2.4 GHz 连接）
- 有线和无线连接
- 支持 Razer Synapse 雷云 3

大致尺寸和重量

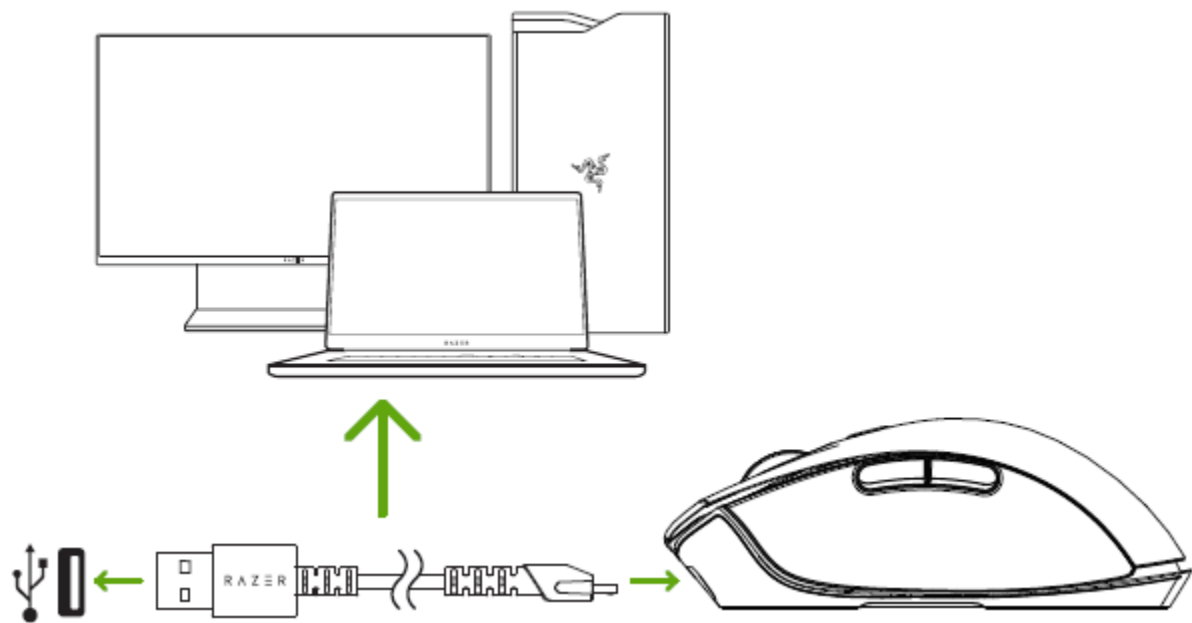
- 长：126.7 毫米/4.68 英寸
- 宽：79.7 毫米/2.95 英寸
- 高：45.7 毫米/1.69 英寸
- 重量：106 克/0.30 磅*

*不包括线缆

5. 入门指南

给 RAZER PRO CLICK 充电

将 USB 线缆的一端连接到电脑的 USB 端口，另一端插入 Razer Pro Click。



i 此连接方式也是设备的有线连接方式。




为达到最佳使用效果，请在首次使用 Razer Pro Click 之前，使其完全充满电。电量耗尽的电池完全充满电大约需要 4 个小时。如果 Razer Pro Click 长时间未使用，可能需要在购买前充电。

Razer Pro Click 需要能为电池充电提供充足电力的 USB 连接。如果将 Razer Pro Click 连接到在某些键盘和其他外设上找到的非供电型 USB 集线器或非供电型 USB 端口，则其电池充电过程可能会受到影响。如不确定，最好将 Razer Pro Click 直接连接到电脑上的 USB 端口。

充电指示灯

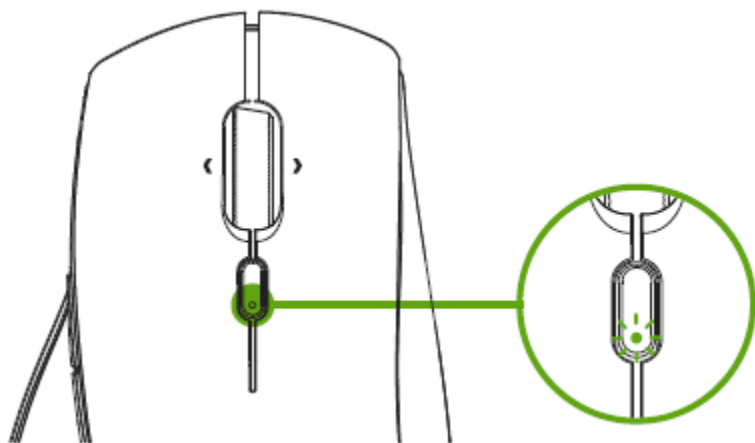
接通电源后，Razer Pro Click 的状态指示灯将显示当前的电池电量（如下所示）。

电池电量	颜色	灯光效果
<25%	红色	明灭
26-50%	橙色	明灭





51-75%	黄色		明灭
76-99%	绿色		明灭
100%	绿色		常亮

低电量指示灯

当电池电量低于 5% 时，Razer Pro Click 的状态指示灯每隔一段时间会闪烁两次红色灯光。此灯光闪烁会不断重复，直到电池电量耗尽为止，或者通过充电线缆将鼠标连接到电脑。

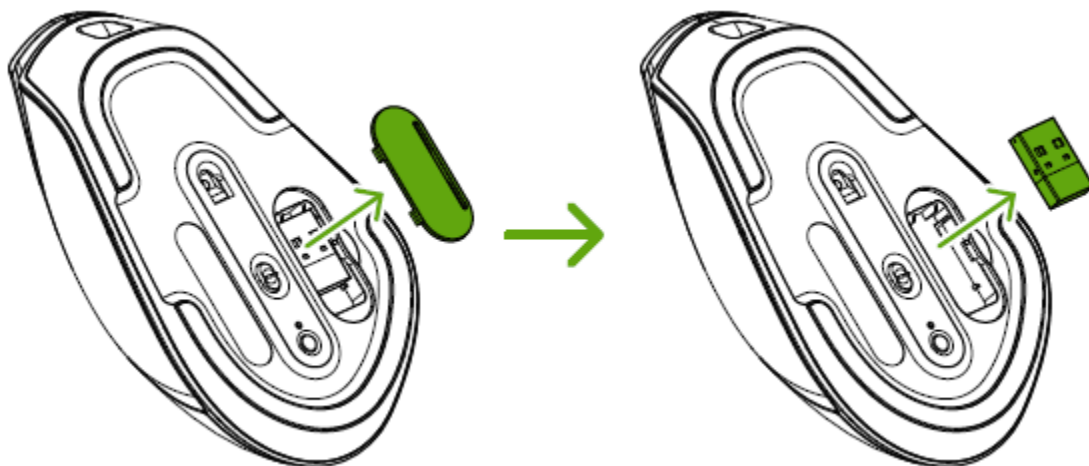


你还可以通过将切换开关从关闭电源切换到蓝牙或 2.4GHz 模式的方式来查看 Razer Pro Click 的电池电量。状态指示灯将根据鼠标的当前电量点亮相应颜色（如下所示）。

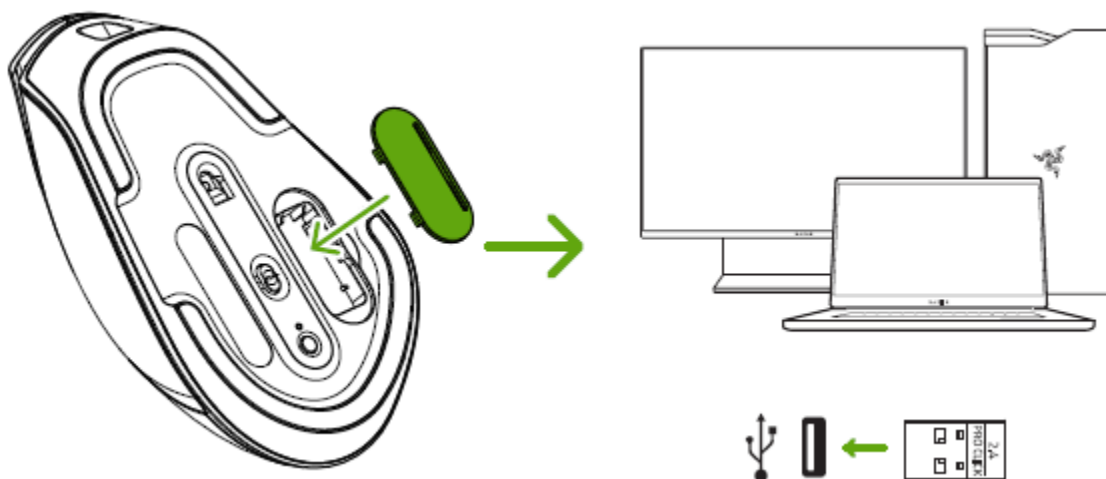
电池电量	颜色	
<25%	红色	
26-50%	橙色	
51-75%	黄色	
76-100%	绿色	

通过 2.4 GHZ 模式连接 RAZER PRO CLICK

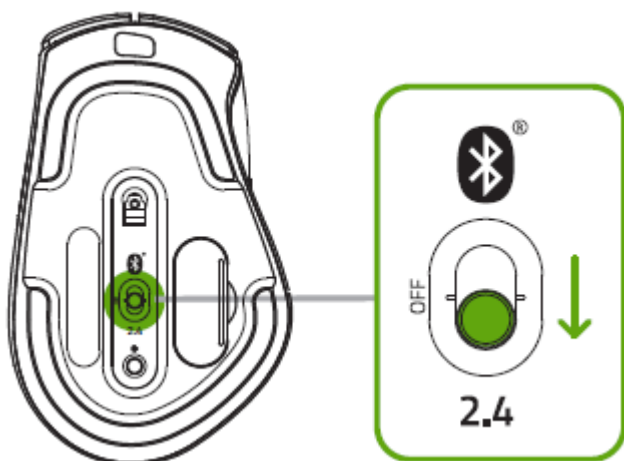
1. 拆下 Razer Pro Click 的仓盖并取出无线 USB 接收器。



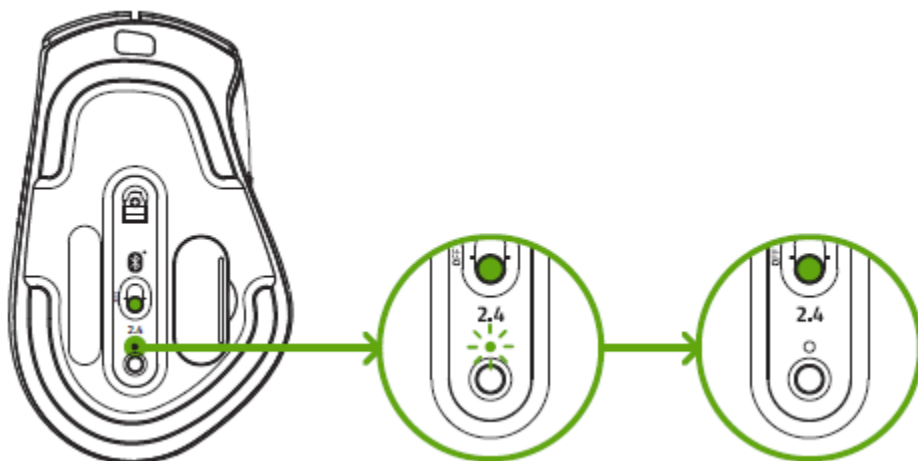
2. 盖上仓盖并将无线 USB 接收器连接至电脑的 USB 端口。



3. 将滑块切换至 2.4 GHz 模式。配对指示灯将开始快速闪烁。



4. 等待鼠标与无线 USB 接收器自动配对。配对完成时，配对指示灯将持续亮起白色 3 秒钟，然后熄灭。

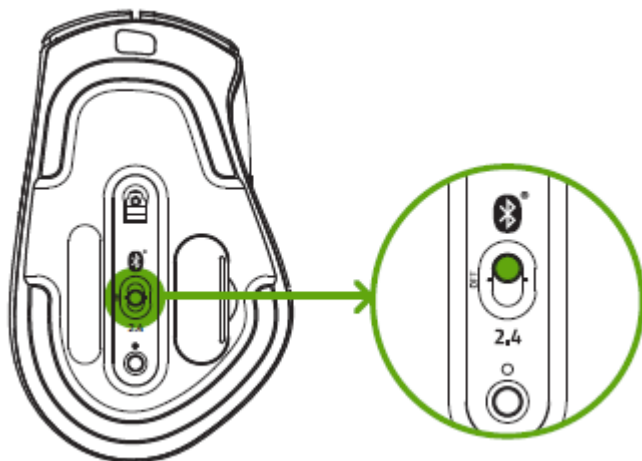


i 使配对设备尽量相互靠近，以便更快更稳定地实现连接。

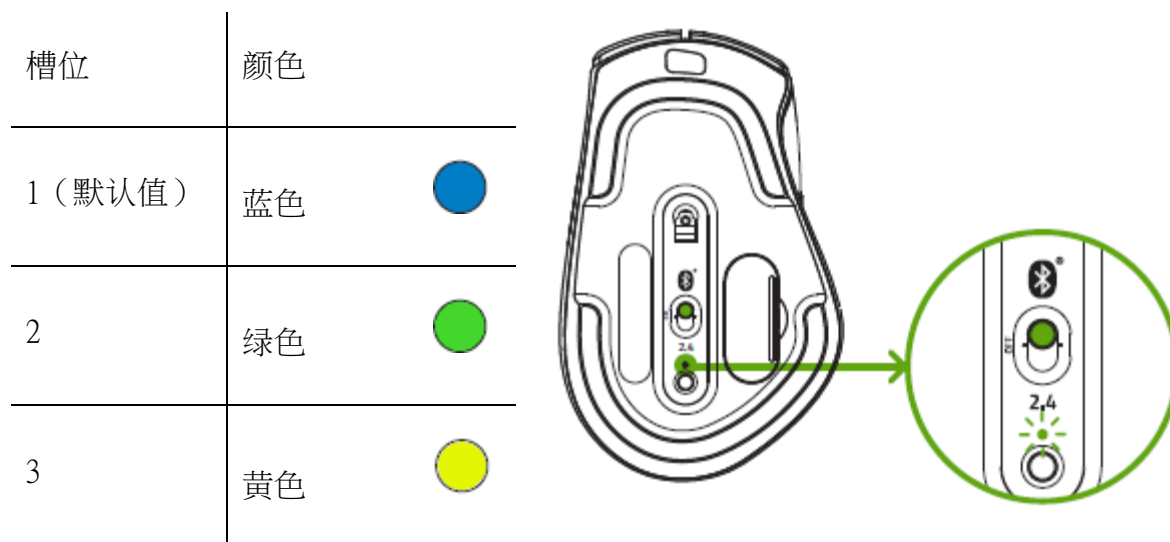
恭喜你，你现在可以在 2.4 GHz 模式下使用 Razer Pro Click。

通过蓝牙模式连接 RAZER PRO CLICK

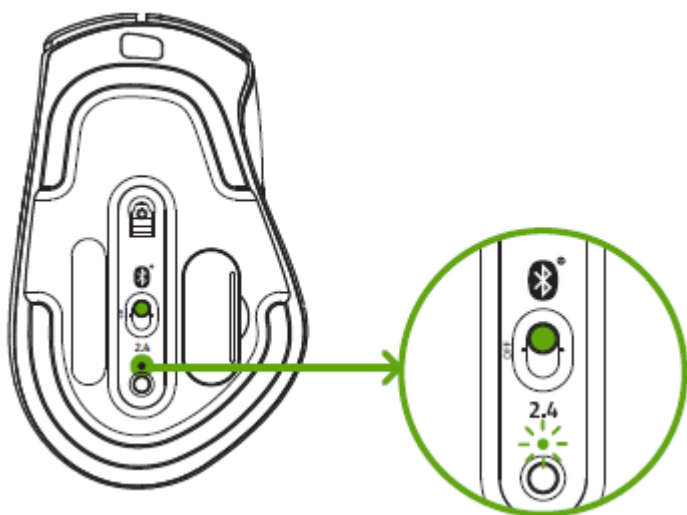
1. 将滑块切换至蓝牙模式 (📶)。



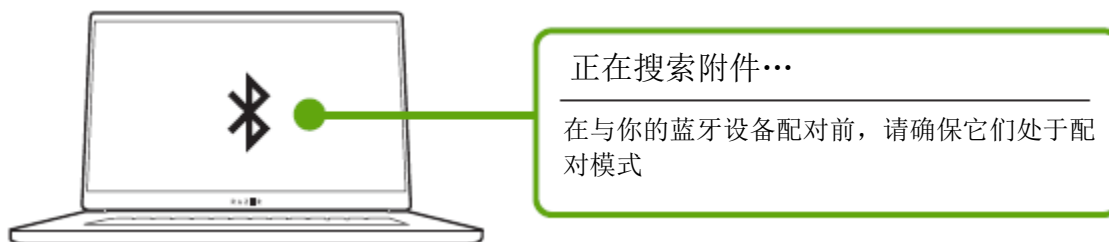
2. 点击配对/切换按键为你的蓝牙设备选择一个槽位。在 Razer Pro Click 上你可以最多配对 3 个蓝牙设备。



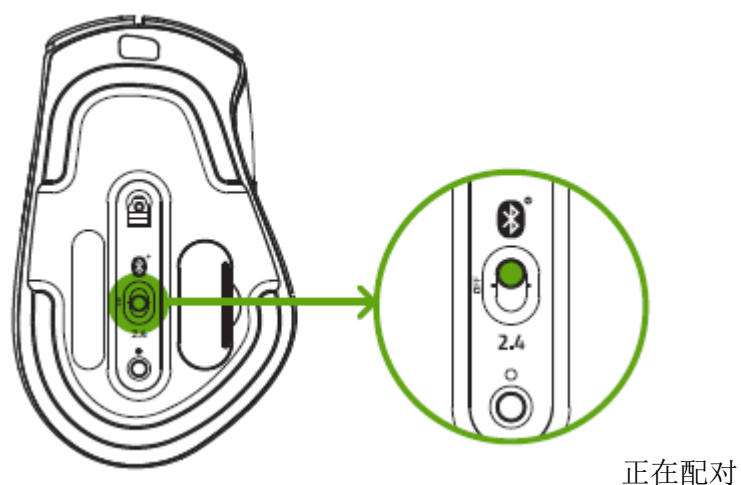
3. 按下并持续按住配对/切换按键 3 秒种。配对指示灯将每隔一段时间闪烁两次，显示设备处于配对模式。



4. 启用设备上的蓝牙功能，并在发现设备列表中找到“Razer Pro Click”。



5. 等待一会，直到两个设备完成配对。配对完成时，配对指示灯将持续亮起 3 秒钟，然后熄灭。



i 使配对设备尽量相互靠近，以便更快更稳定地实现连接。

两个设备都配对成功后，只要设备位于有效范围内，处于蓝牙模式的 Razer Pro Click 就会自动重连至该设备。

6. 安全与维护

安全指南

为了在使用 Razer Pro Click 时最大限度地确保安全，我们建议你遵循以下指南：

如果你发现设备运行异常，并且无法排除故障，请拔出设备并拨打 Razer 服务热线或访问 support.razer.com/cn 以获取技术支持。在任何情况下都不要自行维修本设备。

请勿拆解设备（这样做会导致质保失效），也不要再在电流负载异常的情况下使用设备。

保持设备远离液体和潮湿环境。确保设备运行温度在 0°C (32°F) 至 40°C (104°F) 之间。如果温度超出这一范围，请拔出并/或关闭设备，以便使温度稳定至最佳水平。

舒适性

研究显示，长期重复动作、电脑周边产品布局不当、身体姿势不正确和各种不良习惯都会影响身体健康并且造成神经、肌腱和肌肉伤害。以下指引可帮助你避免遭受此类伤害并确保你可以无比舒适地使用 Razer Pro Click。

- 将键盘和显示器放在你的正前方，将你的鼠标放在键盘旁边。将你的肘关节放在身体侧面，距离不要太远，并将你的键盘放置在易于触及的位置。
- 调节座椅与电脑桌的高度，以使键盘与鼠标的高度不高于肘关节。
- 确保脚部始终都有良好的支撑，同时挺直身体并放松肩部。
- 玩游戏期间，放松腕部并使其处于伸直状态。如果你手部重复某些动作，尽量不要长时弯曲、伸展或扭动你的手部。
- 请勿将手腕长时间放在坚硬表面上。玩游戏时使用腕垫支撑你的手腕。
- 根据你的游戏风格自定义键盘上的按键，以减少游戏过程中重复和不适的动作。
- 切勿整天保持同一个姿势坐着。经常起身离开你的桌子做些活动，伸展手臂，活动肩膀、脖子和腿。

如果在使用鼠标时双手、手腕、肘部、肩膀、颈部或后背出现疼痛、麻木或刺痛等身体不适状况，请立即咨询合格的医师。

维护和使用

Razer Pro Click 只需很少的维护，就能保持最佳性能。我们建议你每月定期将设备从电脑中拔出，然后使用软布或棉签进行清洁，以防止污垢积聚。切勿使用肥皂或腐蚀性清洁剂。

若要享受极致的鼠标操控体验，我们强烈建议你选购 Razer 的高级鼠标垫。有些表面会造成垫脚过度磨损，需要时刻小心，如有需要，请更换脚垫。

请注意，Razer Pro Click 的传感器已针对 Razer 鼠标垫进行了“精调”或优化。这意味着传感器已经过广泛测试，以确认 Razer Pro Click 在 Razer 鼠标垫上获得最佳读取和追踪性能。

7. 法律声明

版权和知识产权信息

©2020 Humanscale Corporation. All rights reserved. Humanscale and the Humanscale logo are either registered trademarks or trademarks of Humanscale Corporation in the United States and/or other countries.

©2020 Razer Inc. 保留所有权利。Razer、三头蛇徽标、Razer 徽标、“始于玩家，赋予玩家”和“采用 Razer Chroma 幻彩技术”徽标是 Razer Inc. 和/或附属公司在美国或其他国家/地区的商标或注册商标。所有其他商标和商品名称均为其各自所有者的财产，本文中提及的其他公司名称和产品名称可能是其各自公司的商标。

Windows and the Windows logo are trademarks of the Microsoft group of companies.

The Bluetooth® word mark and logos are registered trademarks owned by Bluetooth SIG, Inc., and any use of such marks by Razer is under license.

Razer Inc.（简称为“Razer”）可能对本指南中的产品有版权、商标、商业秘密、专利、专利申请或其他知识产权（无论是否注册）。提供本指南并不向你授予任何此类版权、商标、专利或其他知识产权的许可。Razer Pro Click（本指南中称为“产品”）可能与包装上或其他地方上的图片不同，请以实物为准。Razer 对于此类差异或任何其他可能出现的错误不承担任何责任。本指南中的信息可能随时更改，恕不另行通知。

有限产品质保

有关有限产品保修的最新条款，请访问 razer.com/warranty。

责任限制

在任何情况下，由于任何形式的产品分发、销售、转售、使用或不能使用而导致的任何利润损失、信息或数据的丢失，以及特殊、偶然、间接、惩罚性或结果性或附带损害，Razer 均不承担责任。在任何情况下，Razer 所承担的责任均不超过产品的零售价。

常规

本协议条款将受产品采购地司法管辖区的法律管辖和解释。如果本协议中任何条款被认定为无效或不可执行，则此类条款（只要其无效或不可执行）不得生效并应排除在本协议之外，但不会让任何剩余的条款无效。Razer 保留随时修订任何条款的权利，