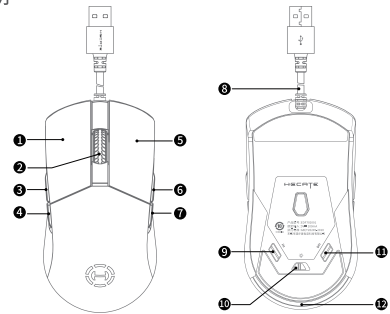


HECATE

G4M

高性能游戏鼠标 说明书

产品说明

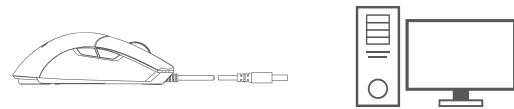


- 1 左按键
- 2 滚轮键
- 3 左前进键
- 4 左返回键
- 5 右按键
- 6 右前进键
- 7 右返回键
- 8 伞绳线
- 9 回报率切换键
- 10 灯光开关键
- 11 DPI切换键
- 12 RGB灯条

包装配件



USB连接



将鼠标插头与电脑等设备连接

产品参数

分辨率	50DPI~16000DPI		
回报率	125Hz~1000Hz	最大加速度	50G
最大IPS	400IPS	灯效	可调RGB
鼠标净重	约75g	外形尺寸	124.5x62.4x40mm

DPI切换

档位	分辨率	指示灯(默认)
1	400 DPI	红色呼吸
2	800 DPI(默认)	蓝色呼吸
3	1600 DPI	绿色呼吸
4	2400 DPI	黄色呼吸
5	3200 DPI	青色呼吸
6	6400 DPI	紫色呼吸
7	16000 DPI	白色呼吸

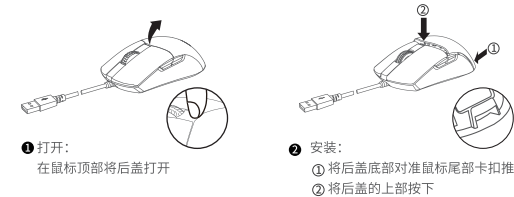
以上为默认值,您可以通过HECATE Connect对分辨率及其指示灯光颜色进行个性化设定,一旦设定后,默认值将被覆盖。若想要恢复到默认值,请在软件上进行“恢复出厂设置”操作。

软件自定义

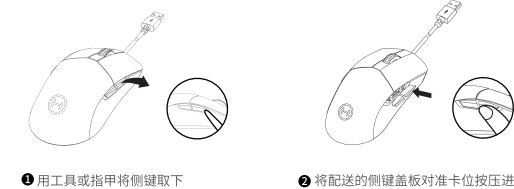
使用HECATE Connect软件自定义您的鼠标,集成可编程按键、性能设置、灯效等更多功能,欢迎下载并安装HECATE Connect 驱动程序。下载请访问 <https://cnweb.edifier.com/product/support-564.html>。

装配方式

■ 后盖装拆



■ 更换侧键



EDIFIER 漫步者

东莞市漫步者电竞科技有限公司 出品
地址:东莞松山湖高新技术产业开发区工业东路2号一区办公楼第五层
型号:EDF702001
商标说明:EDIFIER®、漫步者®、HECATE®均为北京爱德发科技有限公司持有注册商标,并授权集团下属子公司东莞市漫步者电竞科技有限公司使用,仿冒必究。



安全注意事项

在使用和操作设备前,请阅读并遵守下面的注意事项,以确保设备性能最佳,并避免出现危险或非法情况。

1类激光产品:本设备符合国际标准IEC/EN 60825-1:2014,1类激光产品规定,同时符合21 CFR 1040.10的要求,IEC 60825-1 Ed.3除外,如2019年5月8日发布的第56号Laser Notice(激光公告)中所述。最大功率116毫瓦CW,发射波长823-856纳米;工作温度在0°C-40°C。

警告!如果不按照此处指定的程序进行控制、调整或操作,则可能导致辐射伤害。

警告!请避免长时间以眼睛和/或皮肤接触激光光束。可能导致烧伤。

本产品包含1类LED。操作温度在0°C至40°C之间。

1M类激光产品:本设备符合国际标准IEC/EN 60825-1:2014,1M类激光产品的相关要求,同时符合21 CFR 1040.10的要求,IEC 60825-1 Ed.3除外,如2019年5月8日发布的第56号Laser Notice(激光公告)中所述。不可见红外光射至少1/2°的辐射光束;最大功率为1.4微瓦的连续波,发射的波长范围为823-856纳米;操作温度0°C-40°C。

警告!激光辐射。使用光学放大仪器100毫米距离内查看激光输出可能造成眼睛伤害。

使用指南-安全正确地使用产品

- 请勿拆卸或尝试维修本产品,因为这样做可能会导致辐射伤害。
- 请勿将红外/激光光束指向任何人的眼睛或反射物体。
- 请勿将产品浸入任何液体中,或暴露于炎热或潮湿的环境中。
- 如果产品暴露于超出既定温度范围的环境中,则切断设备电源,直至温度在指定的操作温度范围内达到稳定。
- 使用此产品请搭配所列出的/认证的IT电脑和附件。
- 此产品不适合儿童使用,14岁以下儿童为非预期用户。
- 如果使用产品长时间重复单一动作,则可能导致手部、手腕、胳膊、肩部、颈部或背部的神经、肌腱或肌肉损伤。如果出现疼痛、麻木、酸软无力、肿胀、灼痛、抽筋或僵硬等症状,请向合格的专业保健人士咨询。
- 在正常和合理可预见的操作条件下,本产品不存在安全隐患。如果产品运行不正常,请阅读《服务条例》进行售后服务。

正确处置废弃电子产品。不可将电子电气设备、部件、电池与其它生活垃圾一起丢弃。为防止这些物品可能含有的有害物质污染环境和对人体造成伤害,和保证资源的循环利用,请采用废品回收或当地的处理相关法规和规定回收本产品,或联系本产品的零售商。

产品中有害物质的名称及含量

部件名称	有害物质					
	铅(Pb)	汞(Hg)	镉(Cd)	六价铬(Cr(VI))	多溴联苯(PBB)	多溴二苯醚(PBDE)
金属部件	×	○	○	○	○	○
电池	×	○	○	○	○	○
塑料部件	○	○	○	○	○	○
电线电缆	×	○	○	○	○	○
电路板组件	×	○	○	○	○	○
电镀件	×	○	○	○	○	○

本表依据SJ/T 11364的规定编制。
○:表示该有害物质在该部件所有均质材料中含量均在GB/T 26572规定的限量要求以下。
X:表示该有害物质至少在该部件的某一均质材料中的含量超出GB/T 26572规定的限量要求。
注:环保使用期限取决于产品正常工作的温度和湿度等条件。

10 本产品的环保使用期限为10年。



服务条例

感谢您选购漫步者电竞产品,为维护您的权益,本公司提供如下的售后服务:

一、咨询服务: 用户在使用过程中遇到任何问题,均可致电:4006003968咨询或登录:www.edifier.com查询。

二、保修服务:

1. 我司保修服务不包括送修产品的运费及上门服务。如发生产品货到不良,用户可到当地售后服务中心享受我公司提供的自购买之日起15天(含)内实施的新品货到不良服务(即换新服务,注:在外观无损,配件齐全前提下);当地若无售后服务中心,用户可直接找厂家进行售后服务,具体情况请致电:4006003968,在得到厂家客服确认并受理后,请将售后品寄往厂家售后部门。注:请务必先致电客服确认受理。
2. 漫步者电竞对中国大陆地区(不包含港、澳、台地区)发售的、经合法渠道销售给消费者的HECATE品牌鼠标产品实施1年的免费保修服务:
 - 保修周期按有效购买凭证日期起计算,若无无法提供有效购买凭证的,则按照产品出货日期起计算。
 - 随产品附带的贴纸等耗材无保修服务。
 - 3. 漫步者电竞对中国大陆地区(不包含港、澳、台地区)发售的、经合法渠道销售给消费者的HECATE鼠标产品实行全国联保服务(不含港、澳、台地区):
 - 消费者必须出具正规购买发票(必须显示产品说明及价格)及保修卡方可享受全国联保服务。
 - 如消费者无法出具正规购买发票及保修卡,可致电4006003968,通过人工在线咨询售后服务。
 - 4. 若有以下情况,不在免费保修服务范围:
 - 超过漫步者电竞提供的保修有效期的产品。
 - 保修卡所记载内容与产品不符。
 - 用户擅自修改保修卡内容及购物凭证。
 - 未按产品说明书条例的要求使用、操作、维护、存储设置或未在界定的适用范围内操作而造成的损坏。
 - 未经本公司授权的第三方或用户擅自维修、改装、变更部件、修改线路、添加、重组系统、组装不当等引起的故障与损坏。
 - 产品序列号标贴遗失、被损、涂改等无法辨认,或与实际产品实物不符。
 - 非HECATE品牌的产品及配件。
 - 表面损伤包括但不限于轻微表面暗形(包括像素级异常),自然磨损、划痕、瑕疵等。
 - 此保修服务仅包括在保修期内与正常使用状况下所发生的故障,并适用于因件常见问题,但不包括任何软件问题或由用户造成的故障。

- 由于以下因素包括但不限于意外、战争、恐怖主义、火灾、地震、自然灾害、人为、非原厂维修以及非正常情况下使用对产品造成的损坏。
- 因用户安装软件及设定不当引起的使用问题与故障。
- 由第三方软件或计算机病毒引起的问题或故障,以及在维修或更换过程中导致的软件、数据丢失。
- 由于有毒物质、病毒、辐射、液体接触等污染物导致无法正常使用的。
- 超过电池使用寿命。
- 5. 人为损坏

- 保修期内,所有人为损坏一律收取维修更换费用。
- 保修期外,所有人为损坏一律收取维修更换费用。
- 产品维修更换收费标准包含料件及人工费用。

三、个人数据保护

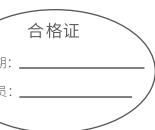
1. 在送修产品至服务中心前,请您知悉并允许:
 - 建议您完成重要的数据资料完整备份,并移除任何存储在产品上的个人资料、数据、软件或程序等隐私资料。
 - 请您允许维修服务中心在不备份您存储资料的情况下,删除安装在此产品上的任何数据、软件或程序。
 - 您须自行承担未备份文件而导致的数据、软件、程序的永久丢失或误用等责任,厂家与售后服务中心不承担在维修或更换过程中导致的软件、利润损失、间接或偶发、特定的等个人资料丢失责任。
2. 厂家或售后服务中心不承担因第三方软件或电脑病毒等引起的问题或故障。

• 本公司保留对该产品售后服务条例的最终解释权。
• 本保修条款独立于您所购买产品适用的任何其他保修条款,但并不会以任何方式影响或限制国家法定的保修条款。
• 售后收件电话: 0769-88986868
• 售后收件地址: 东莞松山湖工业东路2号漫步者返修组

保修卡(填写内容)

V1.0

产品名称		盖章处
产品型号		
购机日期		
用户名称		
用户地址		
联系电话		
维修人		
故障描述		



电竞鼠标

我们期望能在“简洁”与“复杂”之间找到一个平衡点。呈现简洁、明快、极具未来感又优雅的电竞风格。

...