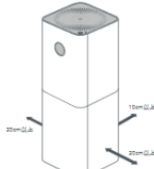


使用

正净化位置

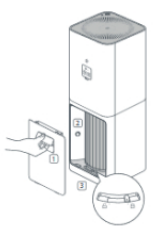
为更好的发挥空气净化器性能，请保持机身进风口与出风口保持通畅。



注：使用净化器时，请勿关闭门窗以利于空气净化。

连接电源

1. 打开后盖门，取出电源线。



2. 取出电源线，从机身背部取出电源线，再插入门。



3. 连接电源，将电源线连接到墙上的电源插座。



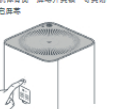
使用

开关/运行模式切换

单击触摸屏，单击切换运行模式，长按2秒关机。



屏幕开关：单击触摸屏，屏幕开关“开/关”或“开/关”。



屏幕显示

机体显示屏显示内容说明



使用

连接手机客户端

您可以通过手机APP，实时监控净化器运行状态，查看空气质量指数，远程控制净化器。



Wi-Fi网络设置

手机连接上净化器Wi-Fi网络，即可远程控制净化器。



更换滤芯

滤芯使用寿命为3-6个月，当滤芯寿命到期时，请及时更换滤芯。

滤芯更换步骤：1. 打开后盖门，取出旧滤芯。2. 取出新滤芯，插入机身。

注：滤芯更换时，请按照箭头指示方向插入滤芯。

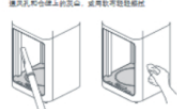
注：滤芯更换时，请按照箭头指示方向插入滤芯。

注：滤芯更换时，请按照箭头指示方向插入滤芯。

维护

滤芯位置

为保持滤芯净化效果，请定期清洗滤芯。



颗粒物传感器

定期清洁传感器，以保证净化器正常工作。



基本参数信息

产品名称	除甲醛空气净化器 Pro	额定电压	100~240V~	CADR(颗粒物)	800m³/h
产品型号	AQ-100-CA	额定功率	80-100W	CADR(甲醛)	75m³/h
产品尺寸	280×280×230mm	额定噪音	88dB	CCM(颗粒物)	F2
产品重量	约 8.7kg	滤网	HEPA+活性炭+光触媒	CCM(甲醛)	2500-3500mg
产品材质	约 8.7kg	净化原理	物理吸附	光触媒	光触媒+活性炭

产品有害物质的名称及含量

物质名称	有害物质					
	铅 (Pb)	汞 (Hg)	铬 (Cr)	镍 (Ni)	多环芳烃 (PAHs)	邻苯二甲酸酯 (PHTs)
非金属材料	0	0	0	0	0	0
金属材料	X	0	0	0	0	0
塑料	0	0	0	0	0	0

保修说明

本产品由美的集团股份有限公司生产，符合《中华人民共和国产品质量法》、《中华人民共和国消费者权益保护法》。

保修政策

1. 整机保修1年，主要部件（压缩机、电机）保修2年。2. 整机保修1年，主要部件（压缩机、电机）保修2年。3. 整机保修1年，主要部件（压缩机、电机）保修2年。

保修条件

1. 产品在保修期内，且符合保修条件。2. 产品在保修期内，且符合保修条件。3. 产品在保修期内，且符合保修条件。

注：保修期内，因不可抗力造成的损坏，不在保修范围内。

保修内容

保修内容	保修内容	
	保修内容	保修内容
整机保修	1年	1年
主要部件	2年	2年
压缩机	2年	2年
电机	2年	2年

产品性能参数

名称	性能参数
除甲醛效率	75m³/h
除甲醛效率	75m³/h
除甲醛效率	75m³/h

注：性能参数仅供参考，不作为保修依据。