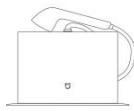


- * 42g/min 大蒸汽：数据来源考拉妈妈实验室，测试环境温度 25℃，3 挡蒸汽量可达 42g/min，控制偏差 ±5%。
- * 145℃ 高温面板：数据来源考拉妈妈实验室，测试环境温度 25℃，感温线均匀布置在每个出气孔的位置，待温度稳定后，记录每个测试点峰值与谷值，取平均值（峰值+谷值）/2>145℃。
- * 135℃ 高温蒸汽：数据来源考拉妈妈实验室，测试环境温度 25℃，感温线均匀布置在每个出气孔中心 1mm 位置处，待温度稳定后，记录每个测试点峰值与谷值，取平均值（峰值+谷值）/2>135℃。
- * 可以持续使用 40 分钟以上：数据来源考拉妈妈实验室，实验环境温度 25℃，挂烫机水箱加满时，3 挡可运行约 40 分钟以上，在衣物清洗晾干后测试，根据厚度不同，每件衣物需 1-4 分钟时间不等，3 挡熨烫外套大衣 12 件，2 挡可熨烫上衣衬衫 18 件，1 挡可熨烫裤子裙子 15 件。
- * 99.99% 高温除菌：在实验室环境下，机器调为 3 挡，作用 3 分钟，对金黄色葡萄球菌、大肠杆菌的除菌效果达到 99.99%，结果仅供参考。由广州市微生物研究所检测，报告编号：XJ20204754。
- * 以上所有数据如无特别标明，均来自考拉妈妈实验室，因环境不同，实际使用过程中可能略有差异。

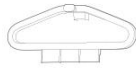
基本参数

产品型号	ZYGTJ01KL	额定电压	220V~
水箱容量	2L	额定频率	50Hz
产品尺寸	428 × 288 × 1645mm	额定功率	2200W
产品颜色	白色	产品净重	7.5kg

包装清单



主机 × 1



衣架 × 1



熨衣板 × 1



伸缩杆 × 2



毛呢衣物专用清洁刷 × 1



防烫手套 × 1



说明书 × 1



米家，小米旗下智能生活品牌，致力于让每个人都能享受科技的乐趣。

以人工智能、IoT 技术、先进的核心科技，全心打造每一款产品，为你带来可实现的智能生活方式。自然、不打扰、简洁、以人为本的产品设计理念，已荣获 400 余项国内外设计大奖，做生活中的艺术品。严格的小米品质体系、合理的定价管理，用科技与美学让智能生活触手可及。

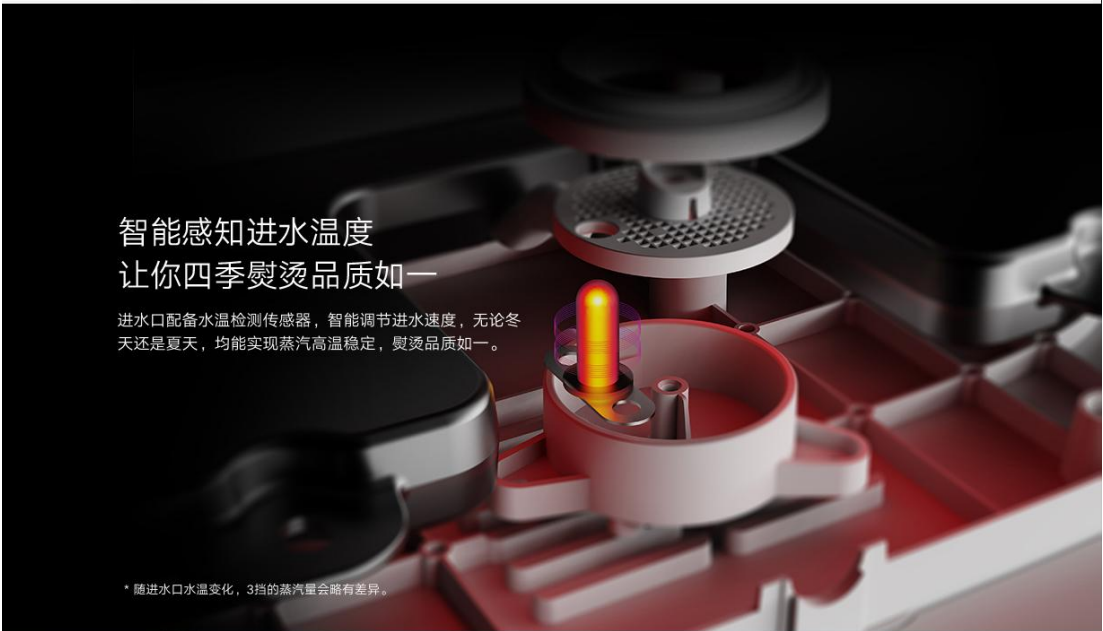


* 暂停超过 30 分钟，挂烫机自动关机。

智能感知进水温度 让你四季熨烫品质如一

进水口配备水温检测传感器，智能调节进水速度，无论冬天还是夏天，均能实现蒸汽高温稳定，熨烫品质如一。

* 随进水口水温变化，3挡的蒸汽量会有差异。



加水一次随心熨 全家轻松整洁出行

一次加满水，可以持续使用 40 分钟以上*，全家衣物一次熨完，同时内置缺水保护功能，让你熨得称心且放心。

18^件

上衣、衬衫

15^件

裤子、裙子

12^件

外套大衣



6 重安全保护，让你安心使用



热熔断
保险丝保护



倾倒
自动断电



NTC
温控保护





冬季厚衣物
三挡蒸汽



正装定型熨烫
爆炸蒸汽



手部按键，避免弯腰

开关机、调节挡位控制集中在手柄处，无需弯腰即可完成操作，老人使用也方便。



手握出汽，离手暂停 安全又便捷

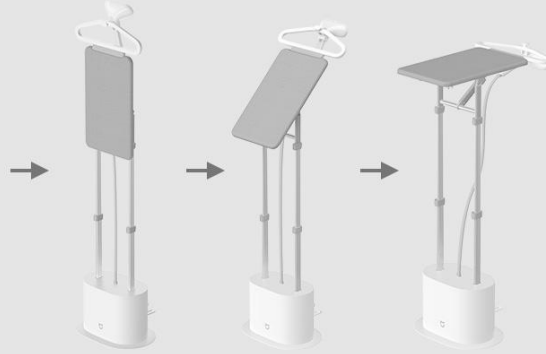
智能感知工作状态，拿起即出汽，轻松便捷；放下即暂停，安全又放心。



45° 斜烫
斜烫裤子免夹子

90° 挂烫
快速除皱，衣物焕新

0° 平烫
精细熨烫，轻松塑型



打开调节杆卡扣，滑动至使用角度，关闭卡扣即可调节角度

3挡蒸汽，告别繁琐 面面俱到，不挑面料

简单易懂的3挡蒸汽量设计，让你无需熟悉面料种类即可熨烫，厚薄衣物对应挡位使用，简单便捷。

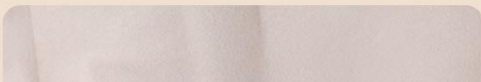
* 除衣物标注不可熨烫外，3挡蒸汽即可熨烫日常衣物。



夏季薄款衣物
一档蒸汽



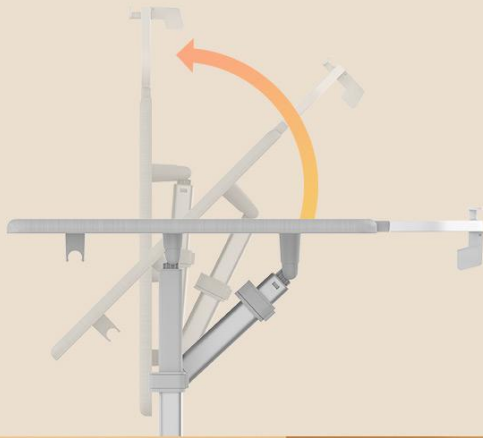
春秋较厚衣物
二挡蒸汽





角度恰到好处 熨烫才能高效顺手

配备一体式可调节熨烫板， 0° - 90° 无级调节，平烫长款衣物不下蹲，立烫衬衫更显型，斜烫裤子免夹子。



非增压蒸汽挂烫机，蒸汽软绵无力，忽大忽小*

* 以上对比为示意图，具体以实际为准。

即熨即穿不湿衣 紧急出门也能精致体面

145°C 高温面板* 二次加热，有效减少冷凝水，高达 135°C 的高温蒸汽，稳定细腻。表面喷涂陶瓷釉涂层，受热均匀，不易损伤衣物，推动顺滑省力。



均匀受热不伤衣



温度高，湿度小，即熨即穿



温度低，湿度大，除皱后有水渍

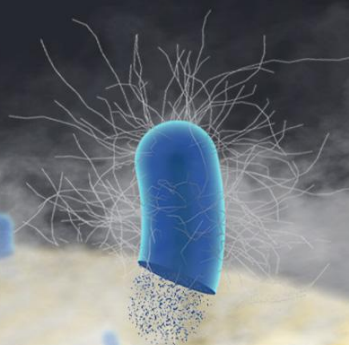
*以上效果与传统非增压蒸汽挂烫机进行对比

135°C 高温蒸汽* 高温除菌率达99.99%*

整机 2200W 大功率，水分快速雾化成饱满蒸汽，平均温度 135°C，有效除菌，保障全家衣物洁净健康。

2200_w
大功率

135_c
蒸汽温度





增压急速渗透纤维 高效抚平深层褶皱

高达 500kPa 泵压及巧妙的锅炉设计，产生高压蒸汽，避免蒸汽忽大忽小，强劲穿透力直达纤维深处；42g/min 大蒸汽量，快速软化纤维，抚平深层褶皱。

500_{kPa}
强劲泵压

42_{g/min}
持续蒸汽量



家庭、商务、专业 多领域场景轻松覆盖

出色的参数，带来专业的熨烫效果，轻松满足家庭、商务及专业设计师等的熨烫需求。



专业服装设计师



服装店日常打理



全家衣物熨烫



宝宝衣物消毒杀菌





米家增压蒸汽挂烫机

澎湃增压蒸汽，专业熨烫全家衣物

42g/min 大蒸汽*快速除皱

500kPa 增压蒸汽定型

二次加热不湿衣

智慧感应出汽

专业的参数，极简的交互

500kPa 泵压
急速蒸汽，持续高温

42g/min 大蒸汽
轻松深层除皱

2200W
大功率、高性能

二次加热面板
不湿衣，即熨即穿

手柄按键控制
无需反复弯腰

3挡蒸汽调节
四季衣物都能熨

爆炸蒸汽
精细化定型

多角度熨烫板
0°-90° 无级调节

2L 大水箱
40+ 分钟熨烫时间

增压技术带来 传统蒸汽的三大升级

增压功能带来比传统挂烫机更优的蒸汽穿透能力、蒸汽量、蒸汽温度。3大因素是决定熨烫效果、效率的关键能力。



穿透强



蒸汽大



温度高



挂烫机选购指南



米家手持挂烫机



米家增压蒸汽挂烫机



适用场景	个人/家用/旅行	专业/商务/家用
熨烫方式	快速熨烫	快速/精致熨烫、批量打理
蒸汽挡位	1挡	3挡+爆炸蒸汽
二次加热	✓	✓
熨衣板	-	0°-90° 无级调节熨衣板
水箱容量	0.16L	2L
使用时长	8分钟	40+ 分钟
占地面积	175mm × 92mm	428mm × 288mm
产品高度	215mm (含水箱)	900mm ~ 1645mm *平烫状态下最低900mm
蒸汽量	 22g/min (Max.)	 42g/min (第3挡)
增压技术	带增压 泵压 20kPa	带增压 泵压 50kPa
面板温度	 130°C	 145°C
面板温度	可熨烫棉、麻、桑蚕丝、羊毛、柞蚕丝、人造纤维、涤纶、维纶。 *除明确标注低温熨烫或不可熨烫的面料外，均可使用。	