

惠普 Pavilion 15 外还搭载 GT740M 2GB 独立显卡，性能相对来说还是比较主流的。



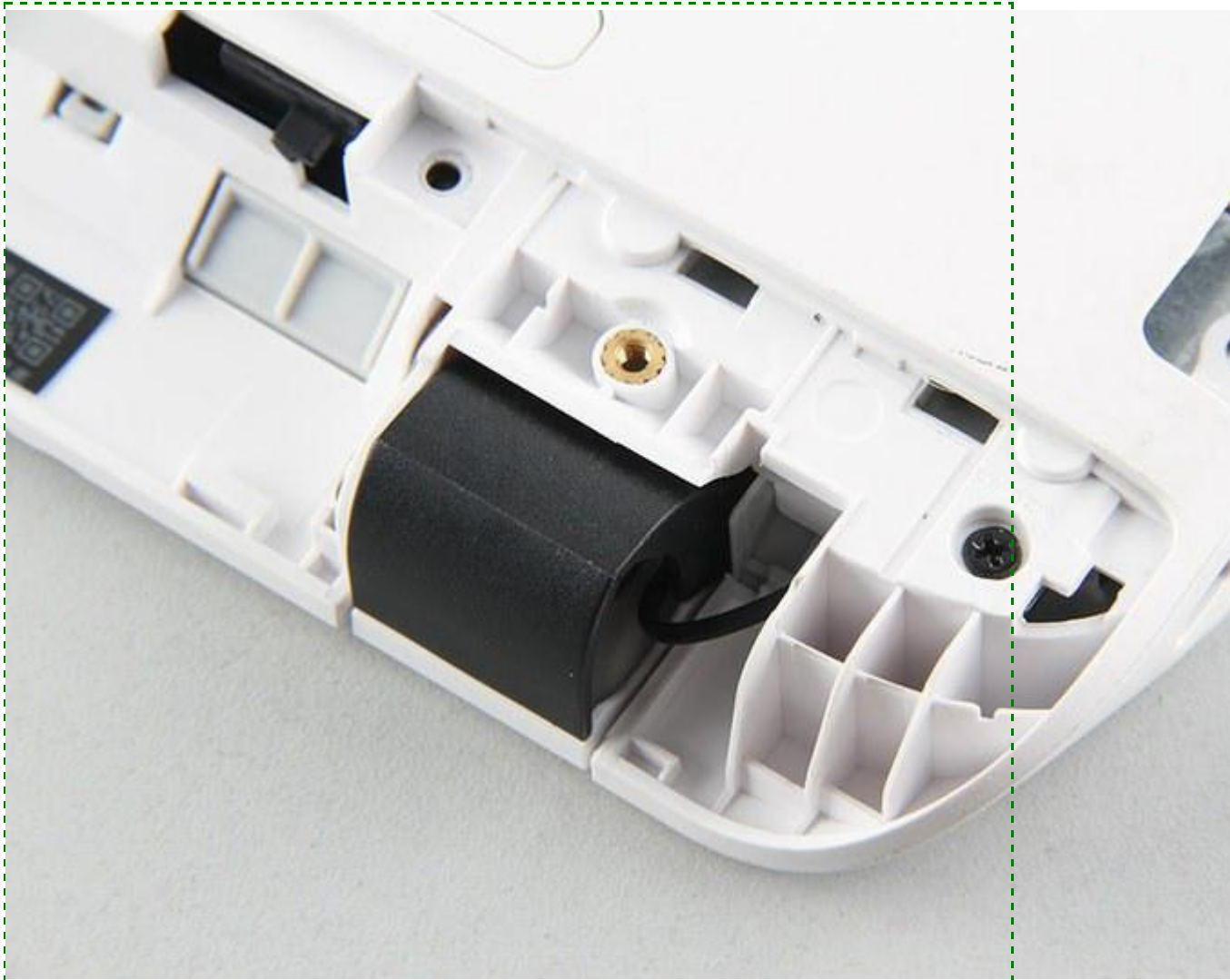
扩展接口方面，惠普 Pavilion 15 机身一侧有光驱与耳机接口。



另外一侧还有 USB3.0 以及 HDMI 等主流接口。

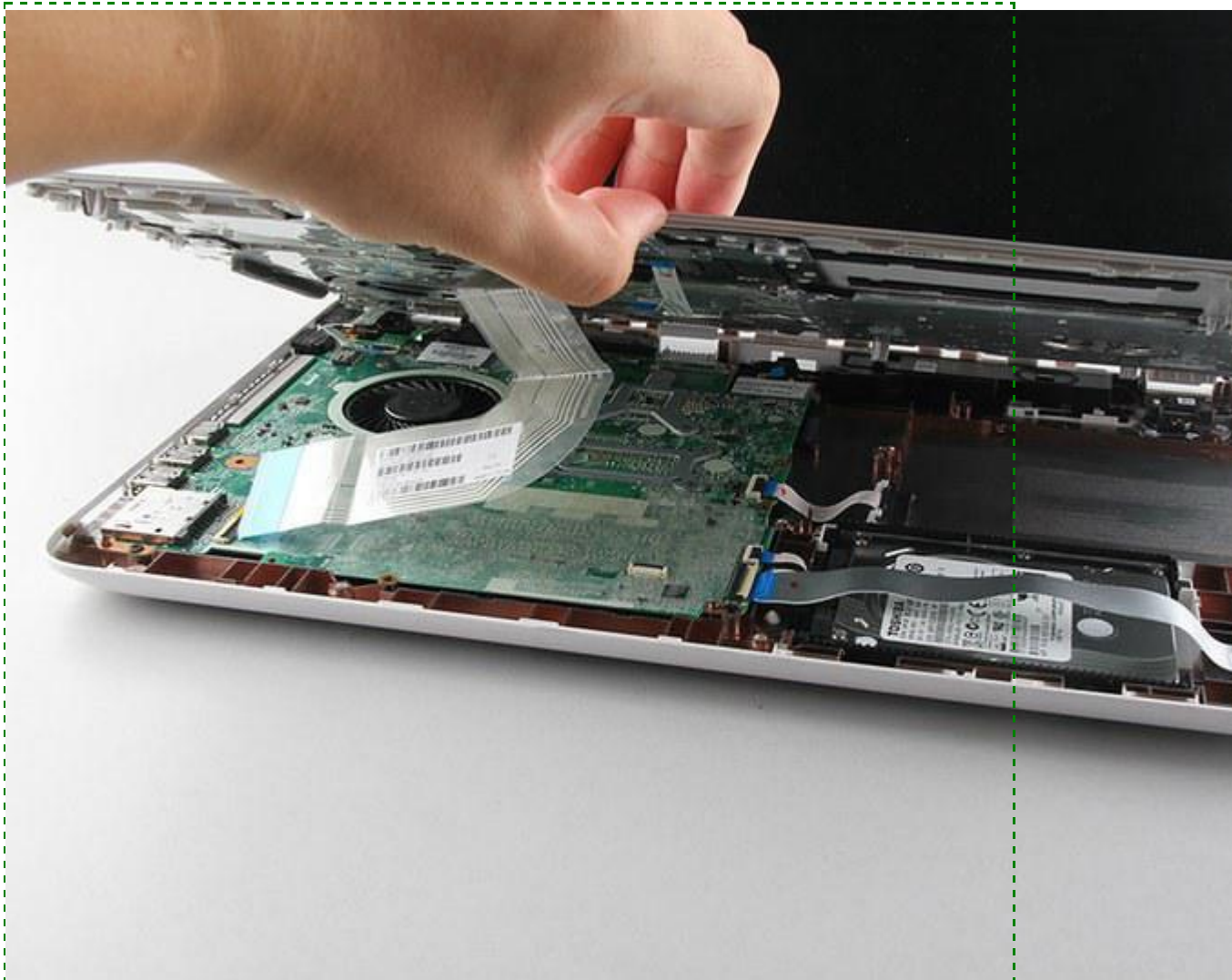


在惠普 Pavilion 15 的底面采用了一体式机盖设计，只需要九颗螺丝就可以卸下整个底板从而使保养维修、灰尘清除变得更加简单。



需要注意的是，惠普 Pavilion 15 笔记本底部还有一些隐藏螺丝，拆机需要注意。

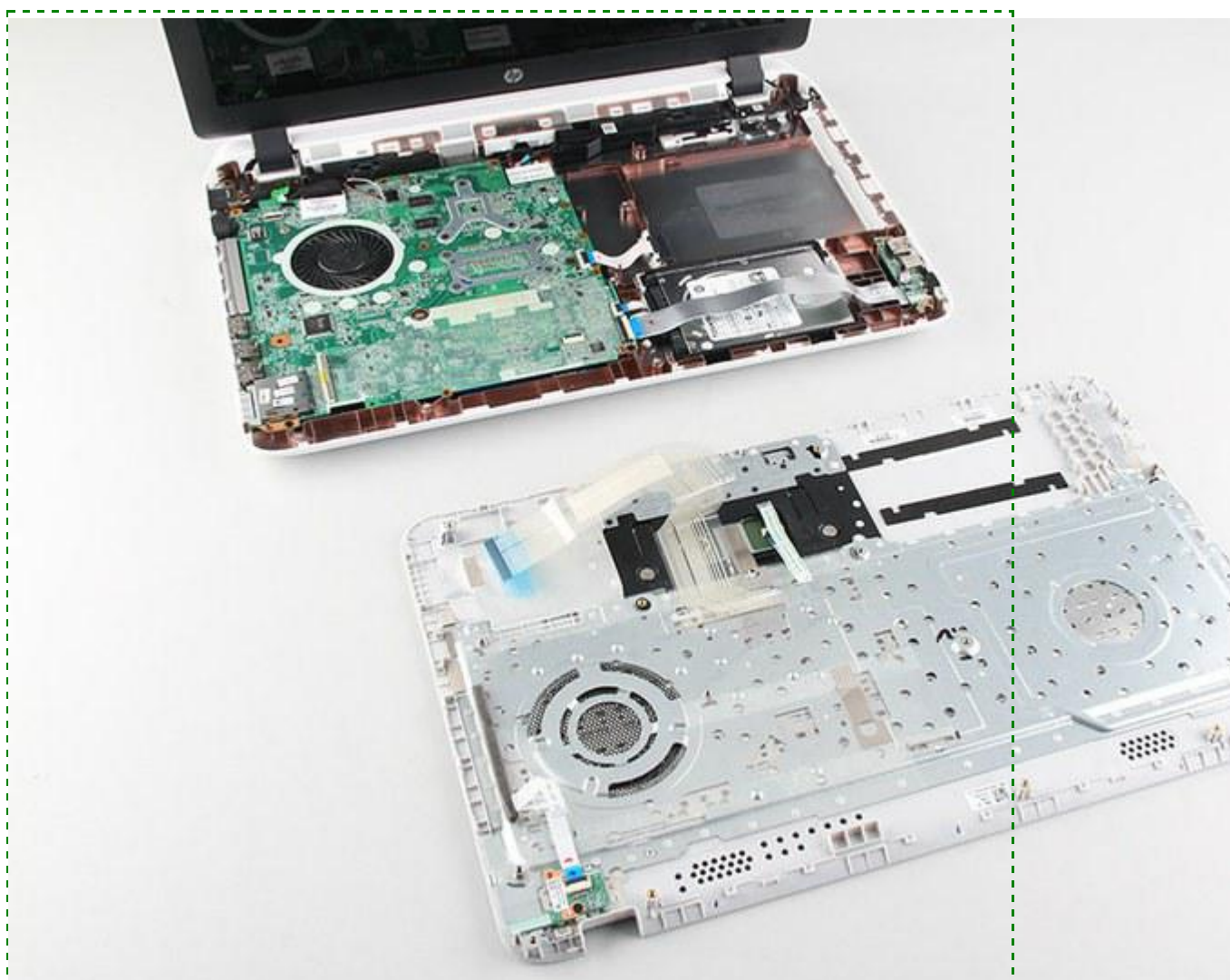




话不多说，以下是 惠普 Pavilion 15 笔记本拆机全过程图解。

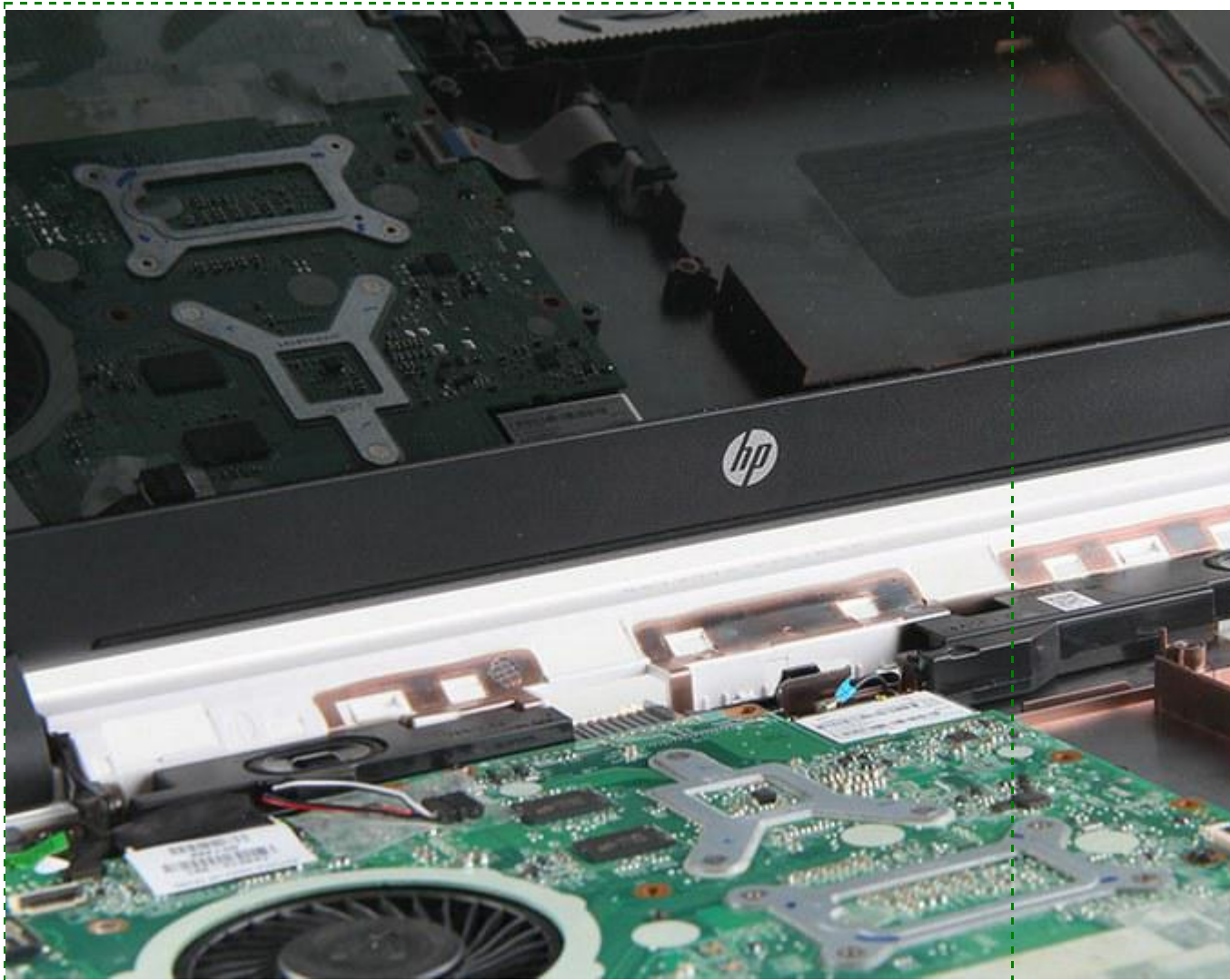


惠普 Pavilion 15 笔记本拆机图解（7）



惠普 Pavilion 15 笔记本拆机图解（8）





惠普 Pavilion 15 笔记本拆机图解（9）





## 惠普 Pavilion 15 笔记本拆机图解 (10)

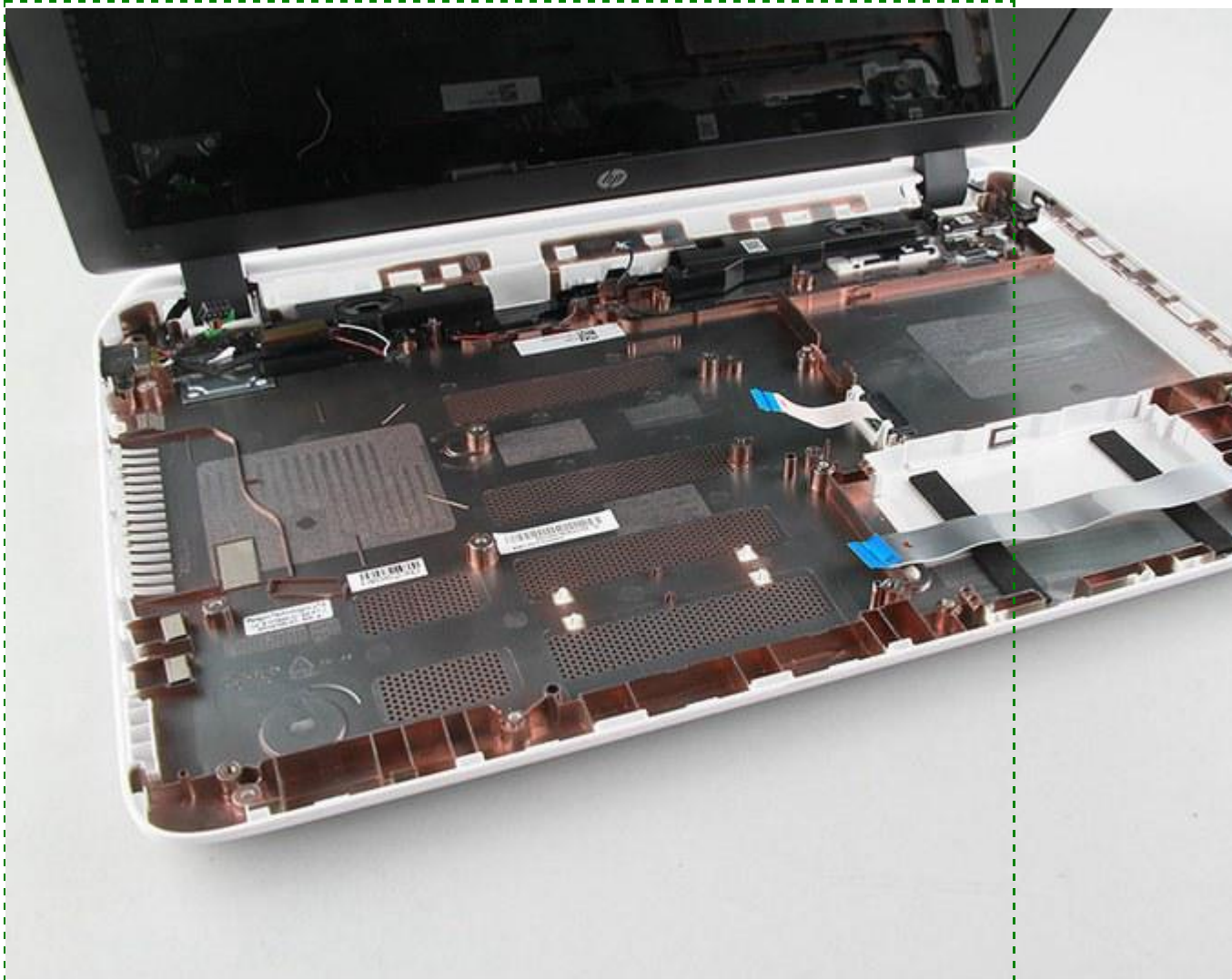


惠普 Pavilion 15 笔记本拆机图解（11）





惠普 Pavilion 15 笔记本拆机图解（2）



惠普 Pavilion 15 笔记本拆机图解（13）





惠普 Pavilion 15 笔记本拆机图解（14）



惠普 Pavilion 15 笔记本拆机图解（15）



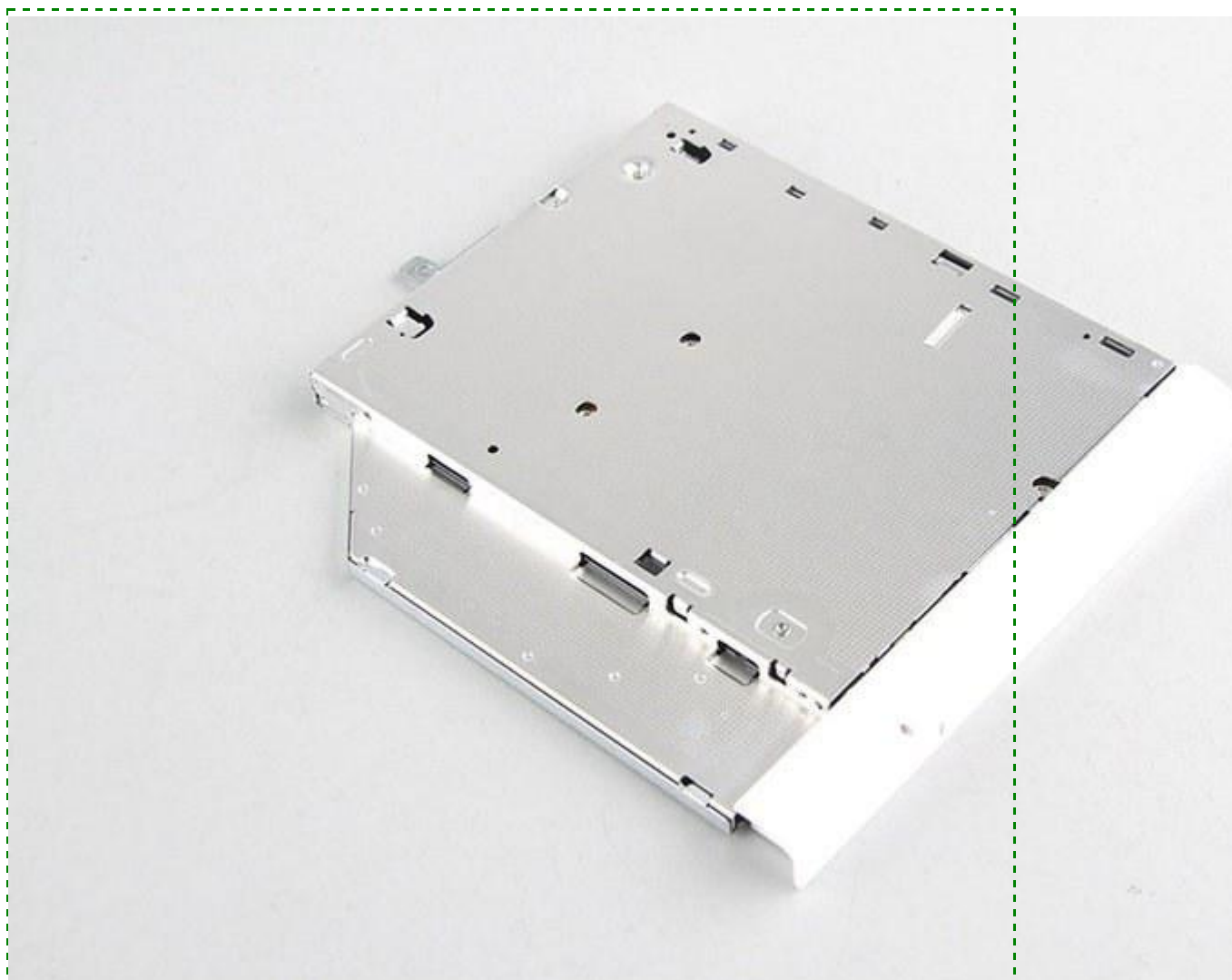


惠普 Pavilion 15 笔记本拆机图解（16）



惠普 Pavilion 15 笔记本拆机图解（17）





惠普 Pavilion 15 笔记本拆机图解（18）



惠普 Pavilion 15 笔记本拆机图解（19）

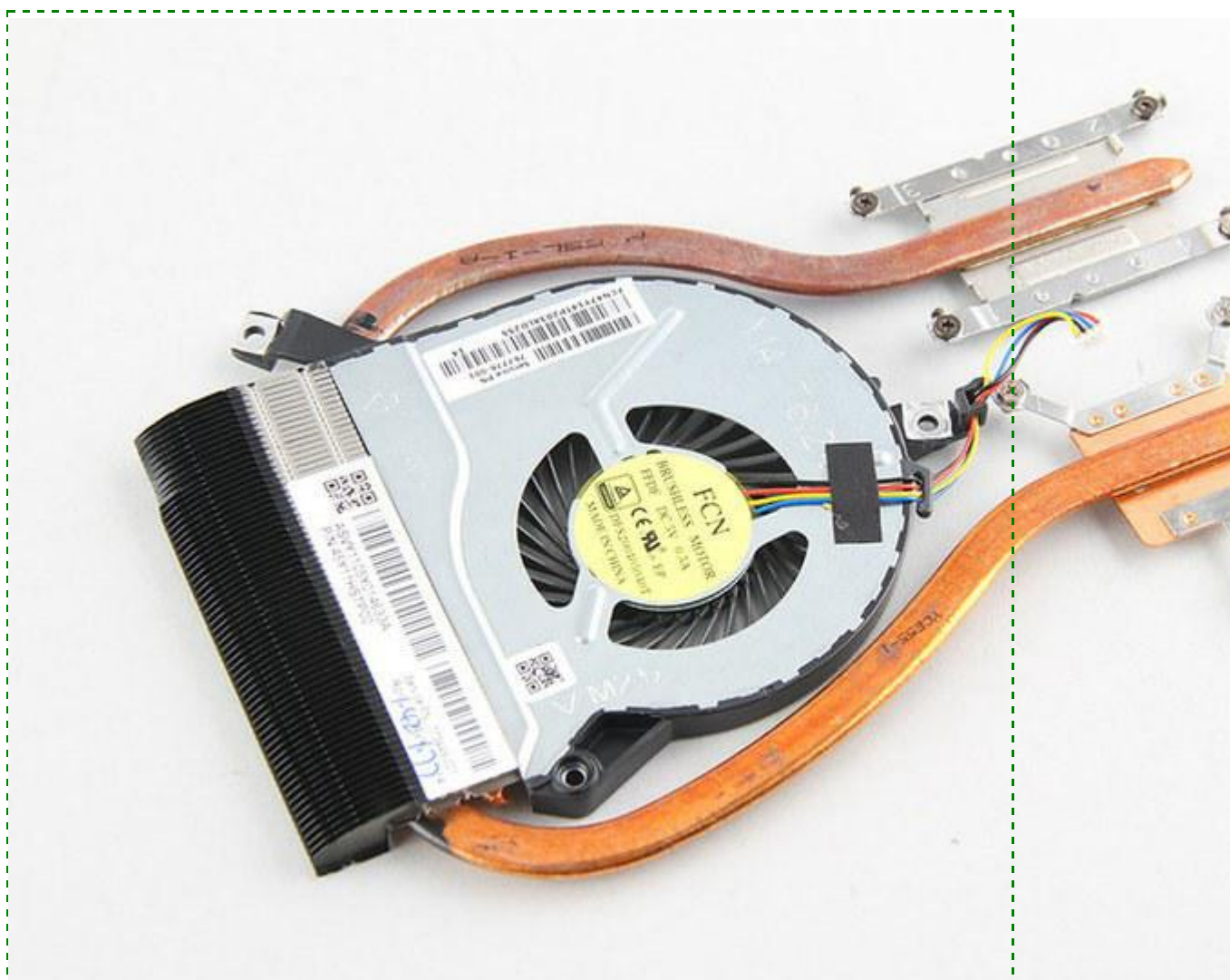


惠普 Pavilion 15 笔记本拆机图解 (20)



惠普 Pavilion 15 笔记本拆机图解 (21)



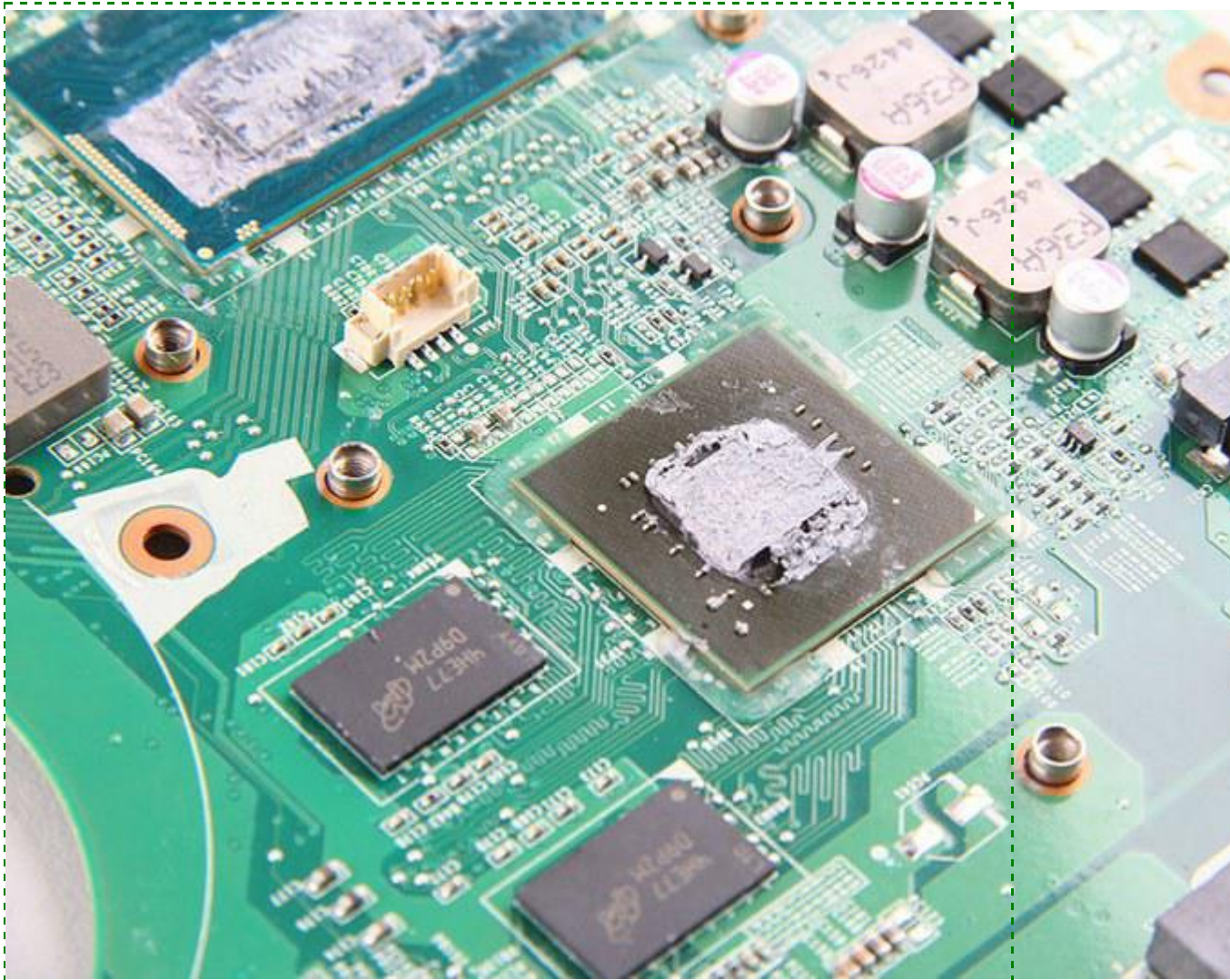


惠普 Pavilion 15 笔记本拆机图解（22）



惠普 Pavilion 15 笔记本拆机图解（23





惠普 Pavilion 15 笔记本拆机图解（24）



惠普 Pavilion 15 笔记本拆机图解（25）