

震旦
AURORA

顺应移动云时代

彩色智能复合机

ADC286/366/456/556

便捷操作
灵动触感



Page Scope Mobile
连接智能手机



扫描&传真
复印&打印

A3

信息安全管理



以上图片包含主机和选购件



中国节能产品认证



3C认证



环境认证

I 灵巧触动，更流畅的操作

● 简洁明了的界面

INFO-Palette 设计以让用户感受操作上的一致性为目标，在各种商务办公环境中能通过电脑、智能手机或平板电脑实现与复合机的无缝操作。



● 简化数字输入

在需要输入数字的屏幕画面，采用了弹出显示数字键的设计。数字键还可以通过拖动方式移动在屏幕画面中的显示位置，让数字输入更方便。



● 与智能手机类似的操作方式

用户界面采用与智能手机等类似的多点触控操作方式。在触摸屏上能够用多种手势动作进行操作，就像使用智能手机和平板电脑一样，操作快速简单。



● 操作面板更简单便捷

为便于用户访问常用的功能，主菜单中除了复印、扫描和传真等基本功能外，还可以设置包括双面复印等各种设定在内的最多 23 个快捷键。

此外，还可以定制在各种模式下显示的功能键，按用户或部门进行变更。通过操作画面的定制，不仅让作业变得简单便捷，还能够限定可使用的功能，提高复合机使用管理的效率。



I 顺应移动云时代智能化办公

● 通过PageScope Mobile方便移动办公并降低成本

使用 PageScope Mobile (适用于 iPhone/iPad/Android*) 可无缝连接 ADC 复合机与移动设备 (如: 智能手机 / 平板电脑)。利用内部的无线局域网环境，可直接打印移动设备内的文档和图像，获取扫描数据并保存到移动设备中。

- 适用于 iPhone/iPad 的 PS Mobile 可在 APP Store 上免费下载
- 适用于 Android 的 PS Mobile 可在 Google Play 上免费下载

● 可打印的数据

1. PS Mobile 中存储的数据。
2. Android 设备中的数据。
3. 通过 PS Mobile 的“邮件”功能设定的账户所接受到的邮件文本和附件。
4. 通过 PS Mobile 的“网页”功能显示的网页页面通过相机功能拍摄的图像。

- 可打印文件格式: PDF、XPS、黑白 TIFF、JPEG、OOXML 格式 (pptx、docx、xlsx)



I 更具价值的生产力，满足办公需求

复印&打印

● 清晰再现细小的文字和线条

采用了 1200dpi 得打印分辨率，对于细小的文字和线条具有非常出色的再现能力。确保输出文件画面中的细节部分清晰呈现。

● 适用于多种操作系统环境

标配网络打印功能，在 Windows 和 Macintosh 等各种操作系统混合并存的办公网络环境下，也能够便捷地使用。

● 标配USB直接打印输出文件

主机标配 USB 端口，无需打印驱动即可直接打印输出 USB 等移动存储器中的文件，也可以将文件扫描保存至 USB 存储器中，无需通过电脑操作，方便快捷。

- 支持 JPEG/TIFF/PDF 图片格式、Docx/xlsx/pptx Microsoft Office 2007 格式

● 支持1200mm的长纸打印输出

ADC 系列可以打印输出最长 1200mm 的纸张，适合制作海报等宣传物品。

- 需购买长纸导板 MK-730

● 其他主要的复印功能

1. 色彩选择
2. 原稿画质选择
3. 色彩画质调整
4. 输出选择
5. 原稿输入
6. 不同类型原稿复印
7. 调整布局
8. 插页功能
9. 添加文本或图像
10. 消除功能
11. 安全复印



支持大印量输出

● 支持52-300g/m²范围内的纸张

可用的纸张介质范围广泛，用户可根据使用需求选择纸张克重，从 52g/m² 到 300g/m² 厚纸在内的不同种类纸张。

● 专业、高性能的文档输出

多种排纸处理功能可供选择，包括小册子制作输出、折页、装订、打孔、页面插入等。用户可通过选购各种不同功能的排纸处理选配件，如：鞍式装订器、打孔折页组件、封面插入器等。可有效帮助用户实现具有高附加值特点的输出。

● 满足专业图像用户输出需求

ADC 系列可选购 Fiery 打印控制器^{*}，为用户带来了高水平、高品质的专业图像打印输出环境。

- 可选购 Fiery IC-414 或 VI-S06 打印控制器

扫描&传真

● 标配双面同步扫描输稿器

DF-701 输稿器^{*}可同时读取纸张正反面的内容，每分钟能够扫描 160 页（单页 80 页 / 分钟），而且黑白彩色同速扫描。

- 仅限于 ADC456/556 机型

● 标配实时复印/打印预览功能

通过实时预览功能，用户能够当场轻松确认并调整扫描的文档，从而帮助用户消除不必要的操作出错，避免重复扫描 / 重复传真。当场快速、轻松确认并调整扫描文档为用户起到了很大的帮助作用。

环保&节能

● 改进的低温定影特色，减轻环境负担

SimitriHD 高清晰聚合碳粉在生产时几乎不会对环境产生任何影响，通过最新的技术改进，定影温度再次降低。同时，碳粉原料取自植物材料，在生产和使用的过程中为“碳中和”做出了贡献。



● ECO指标协助环保意识的提升

在操作面板上，10 小时的 ECO 指标反映了用户在碳粉盒纸张节约方面的执行程度。同时结合刷卡认证功能，还可以根据部门、使用者来确认 ECO 指标。



● 空白页面跳过功能

在复印和扫描时，可自动检测出空白页面并阻止该页面输出，从而避免不必要的纸张浪费。

安全&管理

● 未授权输出保护，防止机密文件泄漏

复印保护功能可将内嵌的复印保护码及安全暗码样式加载在复印或打印件上，阻止文件的未授权复印。

● 底纹安全保护，避免机密文件复印泄漏

在原有复印保护功能上，新增安全性更高的底纹安全保护功能（复印安全 / 密码保护）。可加载到输出的复印件上，防止未授权的 2 次复印。可有效阻止重要的机密文件信息泄漏。

● 数据保护，防止文档传输泄密

使用安全打印功能可为打印数据设置 ID 和密码，并将数据保存在本机的 BOX（安全打印用户 BOX）中。适用于安全打印高度保密的文档。

● 确保硬盘数据安全

1. 硬盘数据加密
2. 硬盘密码锁
3. 硬盘数据自动删除
4. 硬盘随机格式化

● 支持满幅打印SRA3纸张

ADC 系列可支持 SRA3 纸张（320mmx450mm）输出，可以实现 A3 纸张尺寸的满幅打印，没有边缘缺失，表现更多色彩内容。

● 使用电脑直接发送传真，收到传真后自动转发至指定电脑

当客户端电脑与 ADC 复合机连接时，可以向对方直接发送传真。接收到的传真数据可根据 TSI 自动转发或保存到设备的 BOX 中。用户在其中选取重要的内容打印输出，利用自动转发至客户端电脑或 FTP 服务器功能，节省了人工转发的时间。另外，可将接收的传真数据添加到电子邮件中转发，方便用户在外出时也能通过电脑收到传真。

● 多样化的信息共享方式

扫描的电子文档数据，根据用户能够转换成多种文件格式。同时，数据不仅可以保存在设备的 BOX 或 U 盘中，还能发送至电子邮件、SMB、FTP、WebDAV 等。

● 使用具有更好耐久性再生材料

机身上使用了再生 PC/PET 塑料，既节省了对石油类资源的消耗，又提高了塑料资源的利用率，且具有更好的耐久性和外观。

● 操作面板内置近距离接触传感器

当用户的手指靠近时设备就会立刻自动从睡眠模式中恢复。这种自动感应方式不仅提高了工作效率，也起到了进一步省电的作用。



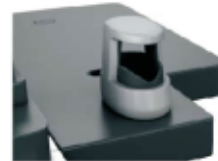
内置感应传感器

● 用户认证系统，强化安全管理

1. 单机认证
2. 非接触式 IC 卡认证^{*}
3. 静脉认证功能^{*}

● 需选购 IC 卡认证组件 AU-201、连接组 MK-735、物品托盘 WT-506

● 需选购静脉认证组件 AU-102 和物品托盘 WT-506



● 加密PDF，防止文件泄密、伪造和篡改

1. 通过设置密码进行加密
2. 通过设置数字 ID 进行加密
3. 增加电子签名

● 其他主要安全功能

1. 用户认证通过后打印输出（ID& 打印功能）
2. 网络内通信数据加密（SSL/TLS 协议）
3. 发送电子邮件时的安全强化（SMTP 认证 / POP before SMTP 认证）
4. 删除硬盘内的数据（作业数据自动删除功能）
5. 具有更高的安全性（IPv6 对应）

产品规格		ADC286	ADC366	ADC456	ADC556
机型		ADC286	ADC366	ADC456	ADC556
类型		控制台式			
颜色支持		全彩色			
复印分辨率	扫描	600dpi x 600dpi			
	打印	1,800dpi x 600dpi			
内存容量 (标准/最大)		2GB/4GB			
硬盘		250GB			
灰阶		256			
原稿类型		纸张、书本、三维物体 (最大2kg)			
最大原稿尺寸		A3			
输出尺寸		SRA3、A3+、A3至A5、B6S*1、A6S*1、厚纸、8K、16K、长纸 (210mm x 297mm至457mm x 1,200mm)			
非复印区域		顶部: 4.2mm或以下, 底部: 3.0mm或以下, 两侧: 3.0mm或以下			
预热时间 (23°C, 标准电压)		20秒或以下	20秒或以下	25秒或以下	23秒或以下
首页复印时间*2	黑白	5.9秒或以下	5.3秒或以下	4.6秒或以下	4.1秒或以下
	彩色	7.7秒或以下	6.9秒或以下	5.5秒或以下	4.6秒或以下
复印速度 (A4横向)	黑白	28页/分钟	36页/分钟	45页/分钟	55页/分钟
	彩色	28页/分钟	36页/分钟	45页/分钟	55页/分钟
复印缩放倍率	等倍	1:1 ± 0.5%或以下			
	比例放大	1:1.154 / 1.224 / 1.414 / 2.000			
	比例缩小	1:0.866 / 0.816 / 0.707 / 0.500			
	预设	3个定制设置			
	缩放	25-400% (以0.1%为增量)			
	纵横单独设置	25-400% (以0.1%为增量)			
标准纸张容量 (80g/m ²)	纸盒1至2	纸盒1: 500张 (最大支持A3), 纸盒2: 500张 (最大支持SRA3)			
最大纸张容量 (80G/M ² 纸张)	多功能手送托盘	150张 (最大支持SRA3)			
纸张克重	纸盒1至2	3,650张		6,650张	
	多功能手送托盘	52-256g/m ²			
	多功能手送托盘	60-300g/m ²			
连续复印		1-9,999张			
自动双面器		类型: 无堆叠 纸张尺寸: 宽/100至320mm, 长148至457.2mm (5-3/4"至18") 纸张克重: 52-256g/m ²			
电源要求		AC 220至240V 8A (50-60Hz)			
最大功耗		1.58kW或以下		2kW或以下	
尺寸 (宽 x 深 x 高)		615mm x 685mm x 779mm (24-1/4" x 27-1/2" x 30-3/4")		615mm x 685mm x 921mm (24-1/4" x 27-1/2" x 36-1/4")	
重量		约85kg (187-1/2 lb)		约101kg (222-3/4 lb)	

*1 S:短边进纸 *2 A4横向全尺寸/使用第一纸盒/隔台扫描

打印规格 (标配)			
CPU		800MHz (双核)	
内存		与复合机共享	
打印速度		与复印速度相同 (使用相同原稿时)	
硬盘		250GB (与复合机共享)	
打印分辨率		1,200dpi x 1,200dpi	
PDL		PCL5e/c仿真, PCL6 (XL Ver.3.0) 仿真, PostScript 3仿真, XPS Ver.1.0	
协议		TCP/IP, IPX/SPX (NDS support), SMB (NetBEUI), LPD, IPP, 1.1, SNMP, HTTP	
支持的操作系统		Windows XP / XP x64 / Vista / Vista x64 / 7 / 7x 64 / 8 x 64 / Windows Server 2003 / 2003 R2 / windows Server 2008 / 2008 R2 x 64 / 2012 x64 / Mac OS 9.2, OS X 10.2 / 10.3 / 10.4 / 10.5 (PowerPC) / Mac OS X 10.5 / 10.6 / 10.7 / 10.8 (Intel), Linux	
字体	PCL	80种字体	
	PS	137种字体	
接口		以太网10BASE-T/100BASE-TX/1000BASE-T, USB 1.1/2.0, USB Host	

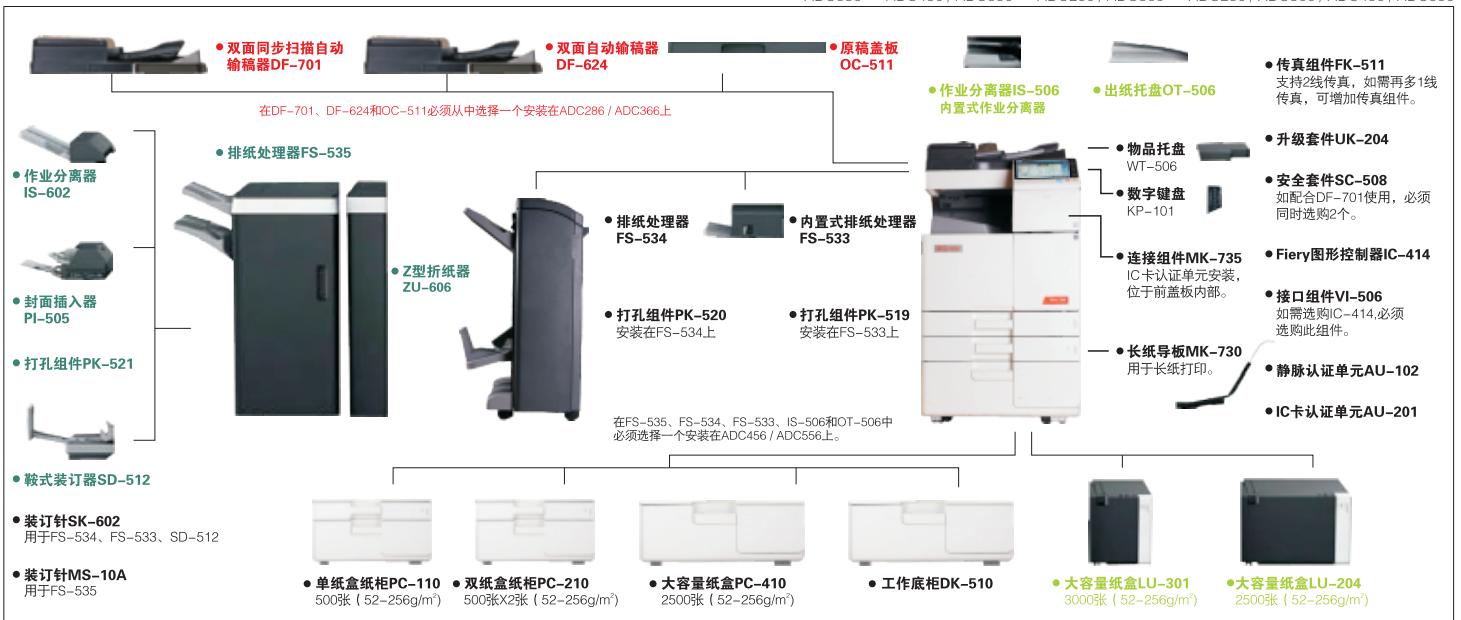
扫描规格 (标配)			
类型		全彩色扫描仪	
接口		以太网10BASE-T/100BASE-TX/1000BASE-T	
驱动程序		TWAIN驱动程序, HDD TWAIN驱动程序	
协议		TCP/IP (FTP, SMB, SMTP)	
扫描速度 (A4横向, 300dpi)		单面: 80页/分钟, 双面: 160页/分钟 (黑白/彩色)	
扫描尺寸		最大A3 (11"x17")	
输出格式		TIFF, JPEG, PDF, 压缩PDF, XPS, 压缩XPS, 可检索PDF, PDF/A, PPTx, 线性PDF	
扫描分辨率	推扫描	200dpi/300dpi/400dpi/600dpi	
	拉扫描	100dpi/200dpi/300dpi/400dpi/600dpi	
主要功能		扫描到电子邮件, 扫描到FTP, 扫描到BOX (硬盘), 扫描到电脑 (SMB), 网络TWAIN扫描, 扫描到WebDAV, 扫描到Me, 扫描到Home, 扫描到USB, 扫描到DPWS	

彩色互联网传真规格 (标配)			
协议		SMTP, POP	
连接模式		全双工模式	
发送纸张尺寸		A3, B4, A4	
接收纸张尺寸		最大A3	
分辨率		200 x 100dpi, 200x200dpi, 400 x 400Dpi, 600 x 600dpi	
接口		以太网10BASE-T/100BASE-TX/1000BASE-T	
数据分析		发送: TIFF-F, 接收: TIFF-F, 彩色/灰度范围: TIFF (RFC3949 Profile-C)	

传真规格 (需选购传真组件FK-511)			
通信标准		Super G3	
兼容线路		公共电话线路、私人交换分机、传真通信线路	
行密度		G3 (8点/mm x 3.85行/mm, 600 x 600 dpi)	
调制解调器速率		2.4kbps至33.6kbps	
压缩		MH/MR/MMR/JBIG	
发送纸张尺寸		最大A3 (长边最大支持1,000mm)	
记录纸张尺寸		最大A3 (长边最大支持1,000mm-在分页后)	
传送速度		低于3秒 (A4, V.34, 33.6kbps, JBIG)	
快捷拨号数		2,000	
程序拨号数		400	
群组拨号数		100	

Fiery图像控制器IC-414 *需选购接口组件VI-506			
类型		内置式	
CPU		Intel Pentium E6300 2.60 GHz	
内存		2GB	
硬盘		160GB	
打印速度		与复印速度相同 (使用相同原稿时)	
打印分辨率		600 dpi, 1,200 dpi	
PDL		Adobe PostScript3, PCL6/PCL5	
协议		以太网 (Apple Talk, TCP/IP), HTTP/HTTPS, SSL/TLS, SMB, Port9100, IPP, LDAP, IPv6, SNMP v3	
支持的操作系统		Windows XP / Server 2003 / Vista / Server 2008 / Server 2008 R2 64bit / 7 Mac OS X 10.4.11, 10.5.x, 10.6.x	
字体		Adobe PS 138种Roman字体, Agfa PCL 80种Roman字体, 1种bitmap字体, Additional PCL 35种字体, Euro Currency Resident字体	
接口		以太网 (10BASE-T/100BASE-TX/1000BASE-T), USB	

● ADC556 ● ADC456/ADC366 ● ADC286/ADC366 ● ADC286/ADC366/ADC456/ADC556



震旦办公自动化
AURORA OFFICE AUTOMATION

400-920-6568
全国服务热线: 800-820-0168

上海市浦东陆家嘴富城路99号震旦国际大楼36楼 网址: www.aurora-aa.com

最终解释权归震旦所有



购买或咨询请洽:



产品的外观配置和/或特性如有变更,恕不另行通知